

Review and Updating The Verification of The Plant care Subsystem of CITEC

Table of Contents

1. INTRODUCTION	2
2. RANDOM WALK THROUGH DESIGN AND IMPLEMENTATION.....	2
3. TEST CASES	3
4. RANDOM TEST CASES.....	4
5. TESTING THE USABILITY OF THE SYSTEM.....	12
6. GENERAL REMARKS	14
7. CONCLUSIONS.....	14

1. Introduction

This report is response to the comments mentioned in the report number TR/CLAES/248/2002.9 titled with “Verification of the plant care subsystem of CIT|EX”. The response is written in bold and italic after each comment. Taking into consideration

The activities used to produce this report are as follows:

1. Random Walk through both the design report and implementation report then documenting the differences between them.
2. Operating random test cases.
3. Operating test cases documented in report.
4. Summarize the result of testing usability of the system.
5. Conclusion.

2. Random Walk through design and implementation

concepts

Concept	property	Legal value	
		Design	Implementation
	event		

- *The implementation is true*

Rules

Suggestion model

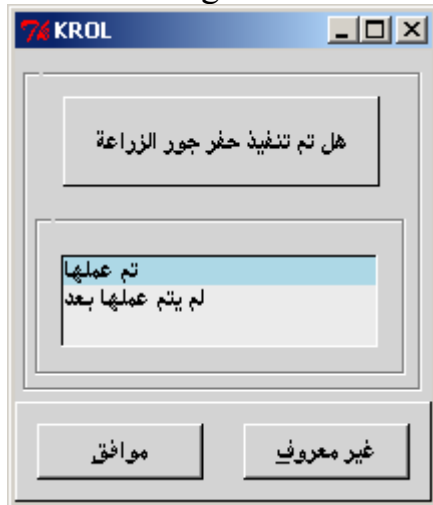
Rule no	difference	
	Design	Implementation
All rules		importance

- *The implementation is true*

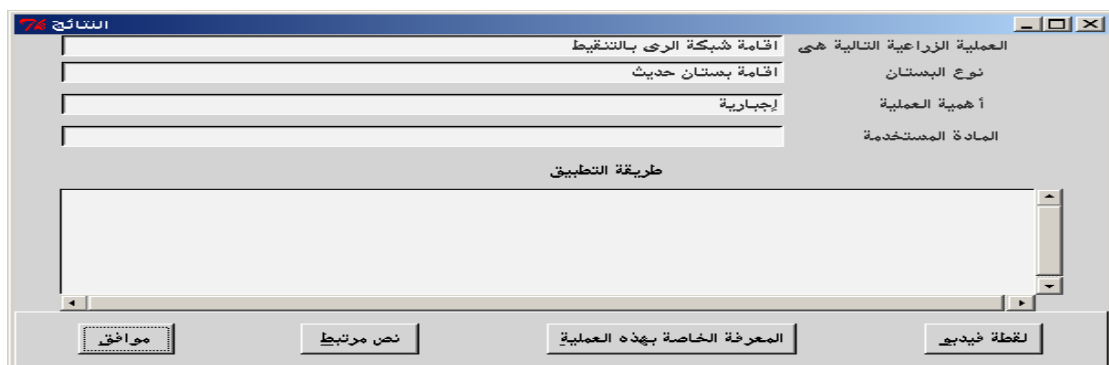
3. Test Cases

Test case (1)

The following screen shows up twice



output



طريقة التطبيق

ع النص المرتبط داخل طريقة فارغة مع ارفاق نص مرتبط و من الأفضل وض التطبيق

- *The method is too long to be added to the database, so it exists as a text file*

TestCase(3)

The video clip for

does not show any sound

TestCase(4)

- The method is too long to be added to the database, so it exists as a text file

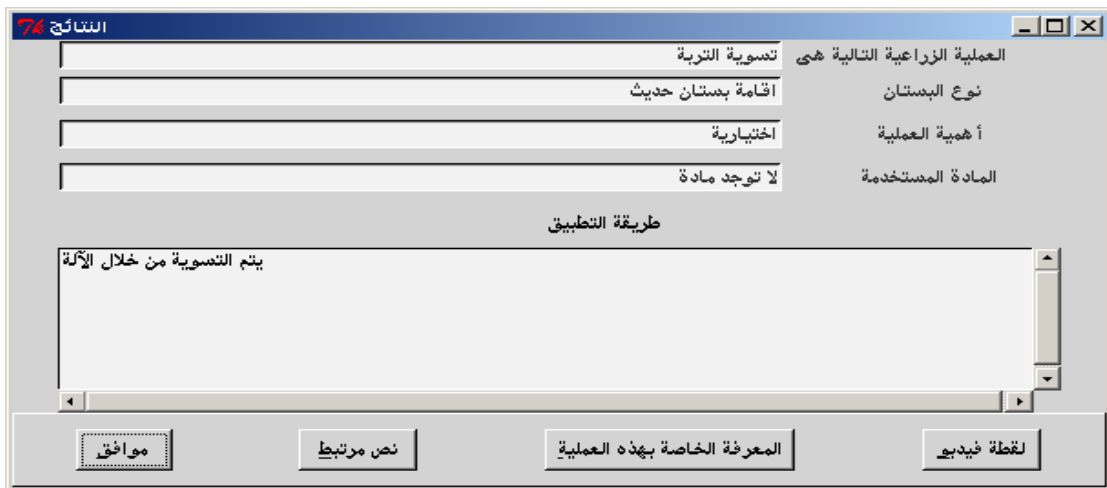
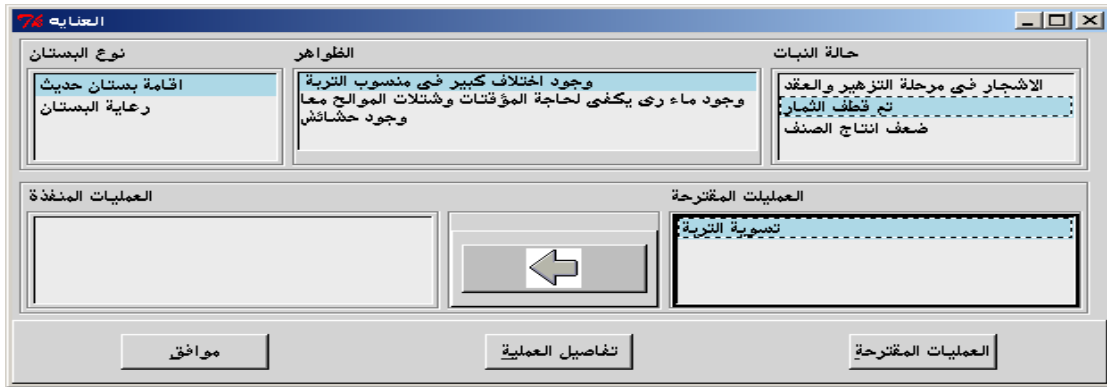
4. Random test cases

Test case(1)

Input

Item	Value

Output



when we bush the

the following screen appear



and when clicking either of the buttons the following screen shows up



so why asking

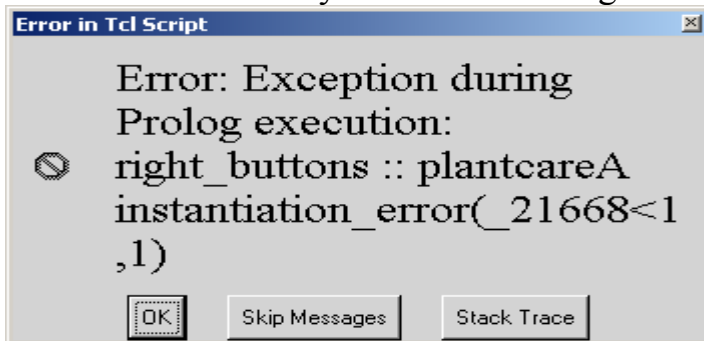
- **Solved**

Test Case (2)

Input

I update the date of the plantation of farm h1 to be 30/9/2002 as shown in the following screen

and start to run the system the following message shows up



- **Solved**

Test Case (3)

Input

System date 1/1/2002

بيانات المزرعة

قاعدة البيانات

اسم القطاع: وجه بحري

اسم المحافظة: الشرقية

اسم المركز: الزقازيق

اسم المزرعة: [اسم]

تاريخ الزراعة: 01/02/1999

اسم الصنف: برتنقال أبو سرة

مساحة المزرعة: 1

عدد الأشجار: 0

نظام الري: [نظام التسميد]

نظام الصرف: [مصدر المياه]

بداية موسم النمو الخضري: [السيطرة على المياه]

سجل جديد حفظ تعديل الغاء خروج

العناية

نوع البستان: إقامة بستان حديث رعاية البستان

الظواهر: وجود اختلاف كبير في منسوب التربة وجود ماء ري يكفي لحاجة المؤقتات وشتلات الموالح معا وجود حشائش

حالة النبات: الأشجار في مرحلة التزهير والعقد تم قطف الثمار ضعف إنتاج الصنف

العمليات المنفذة: []

العمليات المقترحة: []

موافق تفاصيل العملية العمليات المقترحة

Item	Value

Output

العناية 74

نوع البستان اقامة بستان حديث رعاية البستان	الظواهر وجود اختلاف كبير فى منسوب التربة وجود ماء رى يكفى لحاجة المؤقتات وشتلات الموالج معا وجود حشائش	حالة النبات الاشجار فى مرحلة التزهير والعقد تم قطف الثمار ضعف انتاج الصنف
--	---	--

العمليات المنفذة

العمليات المقترحة
العزيق فى حدائق الموالج المشمرة

موافق تفاصيل العملية العمليات المقترحة

النتائج 74

العزيق فى حدائق الموالج المشمرة	العملية الزراعية التالية هى
رعاية البستان	نوع البستان
إجبارية	أهمية العملية
لا توجد مادة	المادة المستخدمة

طريقة التطبيق

عزقة رئيسية عميقة بالفأس خلال ديسمبر أو يناير
الحدائق التى تروى بالتنقيط يكفى بالعزيق حول الأشجار فقط أى المنطقة التى يوجد بها الحشائش

موافق نص مرتبط المعرفة الخاصة بهذه العملية لقطة فيديو

Test case (4)

Input

System date is 2/10/2002

بيانات المزرعة

قاعدة البيانات

وجه بحري	اسم القطاع
الشرقية	اسم المحافظة
الزقازيق	اسم المركز
ب	اسم المزرعة
ليمون	اسم الصنف
01/01/1980	تاريخ الزراعة
1	مساحة المزرعة
0	عدد الأشجار
المسافة بين الأشجار	نظام الري
المسافة بين الصفوف	نظام الصرف
نظام التسميد	تاريخ بداية موسم النمو الخضرى
مصدر المياه	
السيطرة على المياه	

سجل جديد حفظ تعديل الغاء خروج

العناية

نوع البستان	الظواهر	حالة النبات
اقامة بستان جديد رعاية البستان	وجود اختلاف كبير في منسوب التربة وجود ماء رى يكفى لحاجة المؤقتات وشتلات الموالح معا وجود حشائش	الاشجار فى مرحلة التزهير والعقد تم قطف الثمار ضعف انتاج الصنف

العمليات المنفذة	العمليات المقترحة
	←

موافق تفاصيل العملية العمليات المقترحة

Output

KROL

هل تم تنفيذ زراعة الشتلات

تم عملها
لم يتم عملها بعد

موافق غير معروف

KROL

لا يوجد عمليات

موافق

Or

KROL

هل تم تنفيذ زراعة الشتلات

تم عملها
لم يتم عملها بعد

موافق غير معروف

KROL

هل تم تنفيذ رى الشتلات فى عام الزراعة

تم عملها
لم يتم عملها بعد

موافق غير معروف

KROL

لا يوجد عمليات

موافق

Or

KROL

هل تم تنفيذ زراعة الشتلات

تم عملها
لم يتم عملها بعد

موافق غير معروف

KROL

هل تم تنفيذ رى الشتلات فى عام الزراعة

تم عملها
لم يتم عملها بعد

موافق غير معروف

العناية 74

نوع البستان	الظواهر	حالة النبات
اقامة بستان جديد رعاية البستان	وجود اختلاف كبير في منسوب التربة وجود ماء ري يكفي لحاجة المؤقتات وشتلات الموالح معا وجود حشائش	الاشجار في مرحلة التزهير والعقد تم قطف الثمار ضعف انتاج الصنف
العمليات المنفذة	العمليات المقترحة	
	←	ري الشتلات في عام الزراعة

موافق تفاصيل العملية العمليات المقترحة

Test Case (4)

Input

System date is 2/4/2002

بيانات المزرعة

قاعدة البيانات

وجه بحري	اسم القطاع
الشرقية	اسم المحافظة
الزقازيق	اسم المركز
	اسم المزرعة
صيفي	اسم الصنف
01/02/1999	تاريخ الزراعة
المسافة بين الاشجار	مساحة المزرعة
المسافة بين الصفوف	عدد الاشجار
نظام التسميد	نظام الري
مصدر المياه	نظام الصرف
المسيطر على المياه	بداية موسم النمو الخصري

سجل جديد حفظ تعديل الغاء خروج

Output

العناية

نوع البستان اقامة بستان جديد رعاية البستان	الظواهر وجود اختلاف كبير في منسوب التربة وجود ماء رى يكفى لحاجة المؤقتات وشنلات الموالح معا وجود حشائش	حالة النبات الاشجار في مرحلة التزهير والعقد تم قطف الثمار ضعف انتاج الصنف
العمليات المنفذة	العمليات المقترحة	
	←	
موافق	تفاصيل العملية	العمليات المقترحة

KROL

هل تم تنفيذ اضافة الاسمدة العضوية والمعدنية

تم عملها
لم يتم عملها بعد

موافق غير معروف

KROL

هل تم تنفيذ زراعة الشتلات

تم عملها
لم يتم عملها بعد

موافق غير معروف

KROL

لا يوجد عمليات

موافق

All the operations were not done and no operation were suggested

Test case (5)

When changing the irrigation system from غمر To تنقيط

As follows

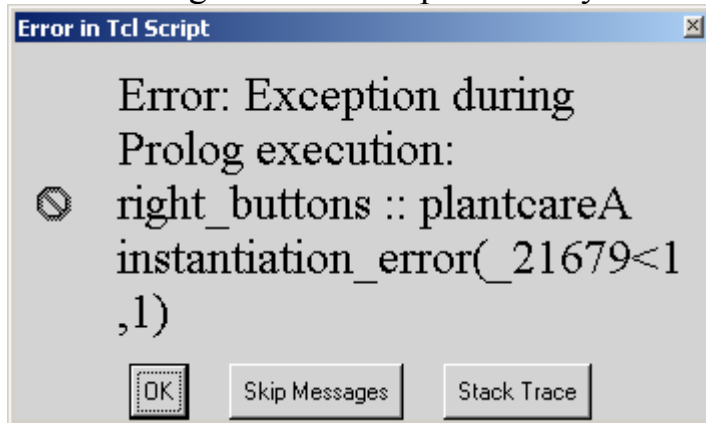
بيانات المزرعة

قاعدة البيانات

وجه بحري	اسم القطاع
الشرقية	اسم المحافظة
الزقازيق	اسم المركز
h1	اسم المزرعة
صيفي	تاريخ الزراعة
اسم الصنف	01/08/2003
المسافة بين الاشجار	1
المسافة بين الصفوف	0
تسميد مع الري	نظام الري
نهر	نظام الصرف
نعم	تسميد
	نظام التسميد
	مصدر المياه
	جيد
	نظام الصرف
	بداية موسم النمو الخضرى
	0

سجل جديد حفظ تعديل الغاء خروج

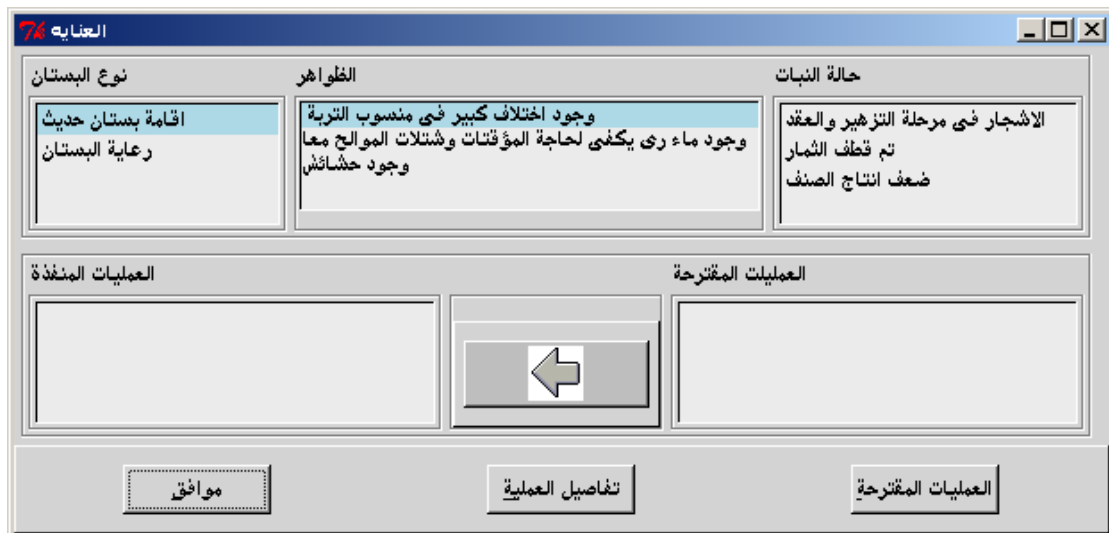
the following error shows up and the system continue to execute



- *Solved*

5. Testing the usability of the system

Screen



حالة النبات

- It contains all the stages it should show only the stages according the plantation date.

- *Solved*

- When executing one operation and it was saved in db and close the system and reopen it the operation doesnot appear in

- *Which case*

- There is no validation on the date of executing the operation so it will not exceed the current date
 - *Solved*

This property must be determined according to plantation date in database

- *To allow the user to change it from “ ” to “ ”*

The three compos

May make conflict to the user for example

Conflict with

Since it contains any of the values in the

- *Solved*

And also

Conflict with

So this screen needs to be modified to make sence

- *Solved*

Screen

Prompt of screen contain the errerence word

- *Solved*

Screen النتائج

- Contains no field for the tool that was choosen by the user
- What is the the use of the field operation importance because the system doesnt give the user the option of executing it or not.

Screen

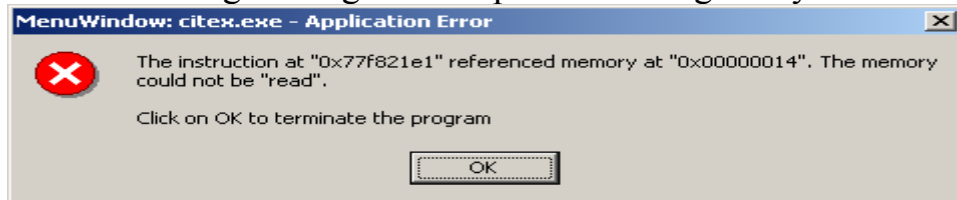


there is no validation on the date so it willnot exceed the current date

- *Solved*

6. General remarks

- All the individual screen have the label of Krol while it should hold a label that signify the contents.
- We suggest to delete the button from all the screens
 - *Solved*
- The following message show up when ending the system



- *Krol error*

7. Conclusions

The system is acceptable after making the necessary corrections.