

**Ministry of Agriculture & Land Reclamation
Agricultural Research Center
Central Laboratory for Agriculture Expert Systems**

CLAES

"BOVIS" Reports Design

BOVIS

TR/CLAES/Bovis/2/2004.3

By

Eng. Gamal Al-Shourbagy

March, 2004

١. مقدمة

نظرا للعدد الهائل من التقارير المطلوب من قبل الهيئة من النظام فقد روعي في تصميم نظام التقارير أن تكون تجميعية (Batched) بحيث يمكن للمستخدم الحصول على التقارير المطلوبة بأسهل الطرق من خلال التعامل مع شاشة واحدة أو شاشتين على الأكثر. وأيضا نظرا لأهمية التقارير الإحصائية وتقارير النسب بالنسبة للإدارة العليا ومتخذي القرار فقد روعي استخدام تقارير رسومية وجدولية يسهل من خلالها استنباط الملاحظات اللازمة على البيانات التي تم تسجيلها.

ولتصور الكم العددي للتقارير نعطي مثلا حقيقيا:

تم حصر التقارير المطلوب استخراجها عن البيانات الأساسية والإحصائية للحيوان (بيانات البطاقة) وكانت ١٠٦ تقرير. كما تم حصر التقارير المطلوب استخراجها عن البيانات الأساسية والإحصائية للمجازر وكانت ٥٩٦ تقرير.

كما يحتوي أيضا نظام التقارير على جميع أنواع التقارير الخاصة بنظام الترقيم والتي يمكن تصنيفها كالتالي:

١. التقارير الخاصة بالبيانات الأولية (للنظام - للحيوان)

٢. التقارير الخاصة بالحركات التي تمت على الحيوان

٣. التقارير الإحصائية (أعداد- نسب)

كما يمكن تصنيف التقارير إلى أربعة أنواع أساسية يتم استخدامها مع كل جزء من أجزاء النظام كالتالي:

١. تقارير بيانات جدولية

٢. تقارير إحصاء عددي جدولي

٣. تقارير إحصاء عددي رسومي

٤. تقارير نسب رسومية

كما يمكن تقسيم التقارير إلى عدة مجموعات كما يلي:

١. تقارير البطاقة

٢. تقارير المجازر

٣. تقارير الصحة العامة والأمراض المشتركة

٤. تقارير الرعاية التناسلية و التلقيح الصناعي

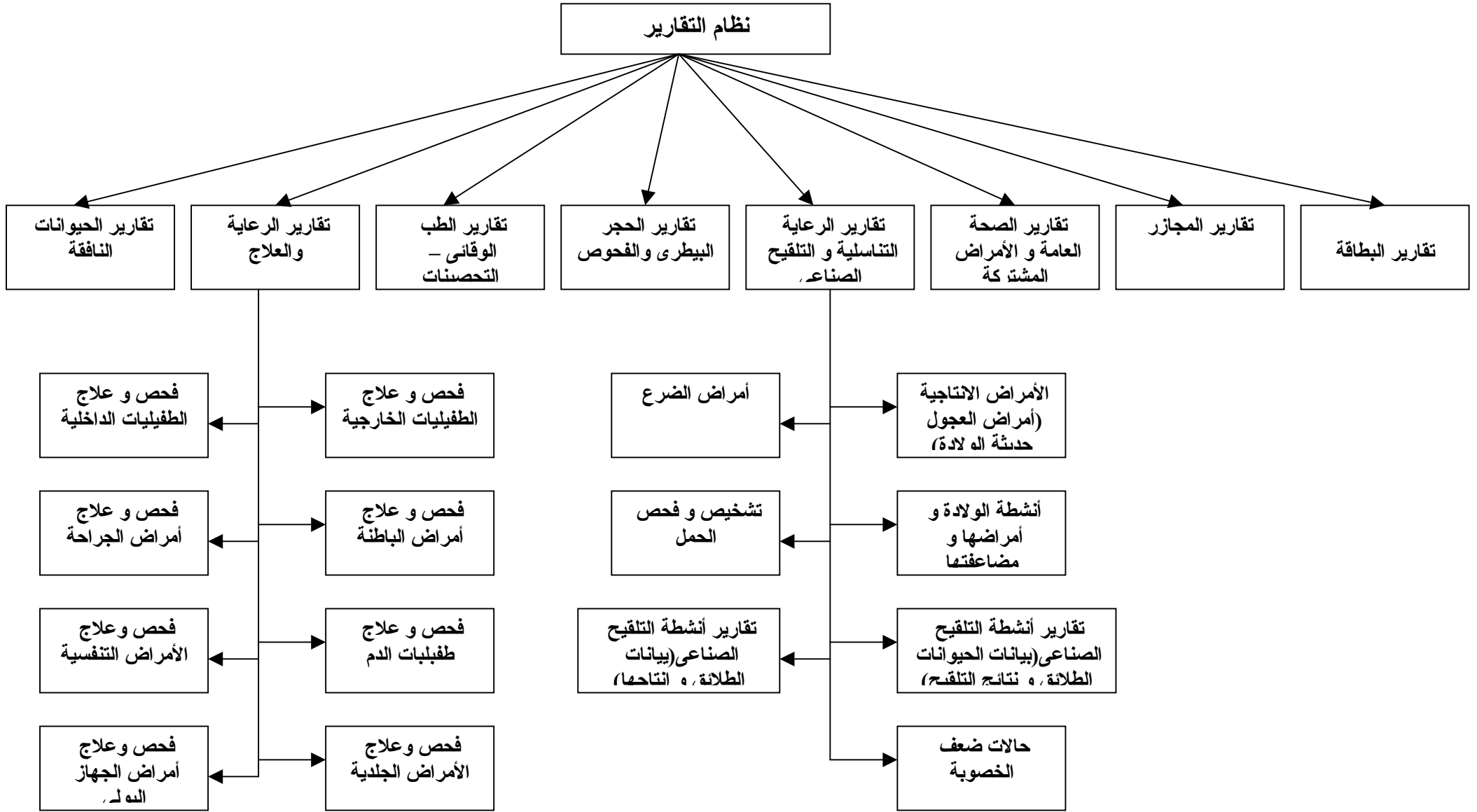
٥. تقارير الحجر البيطري و الفحوص

٦. تقارير الطب الوقائي (التحصينات)

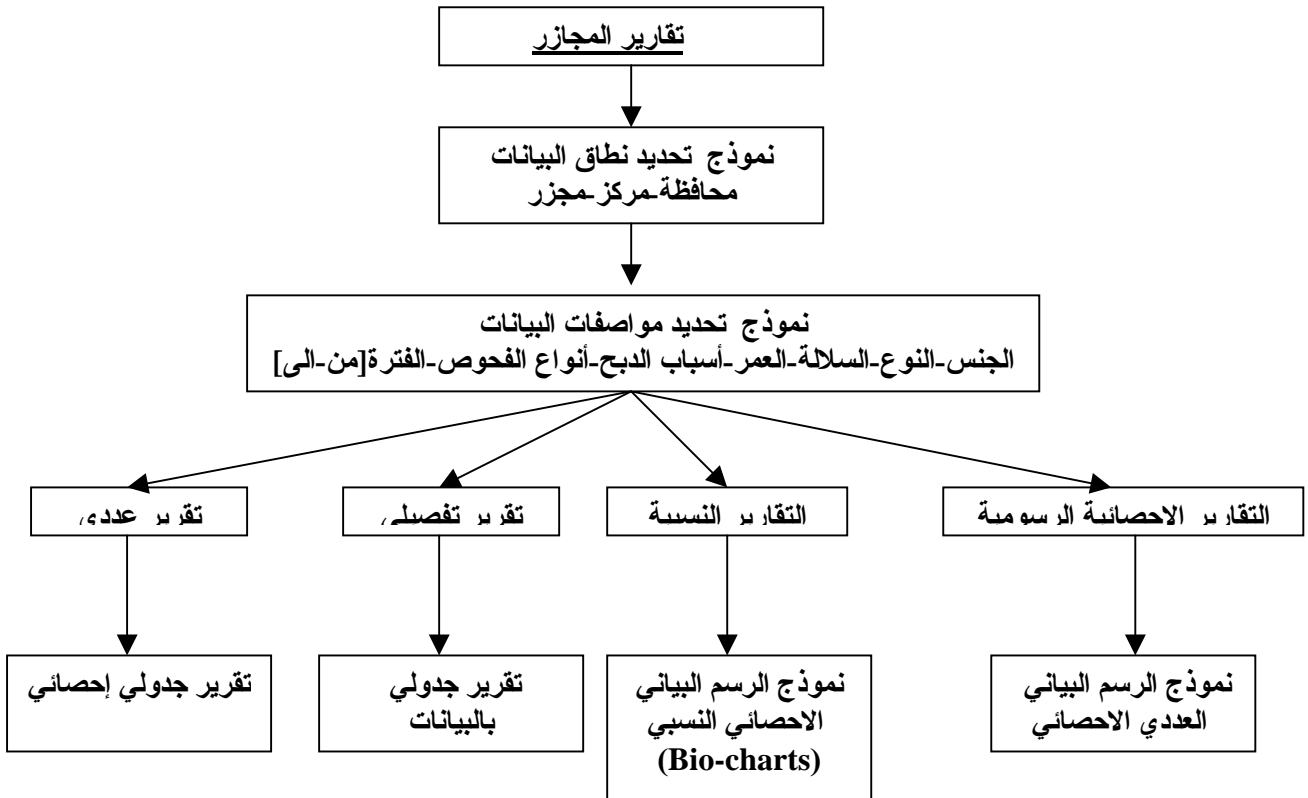
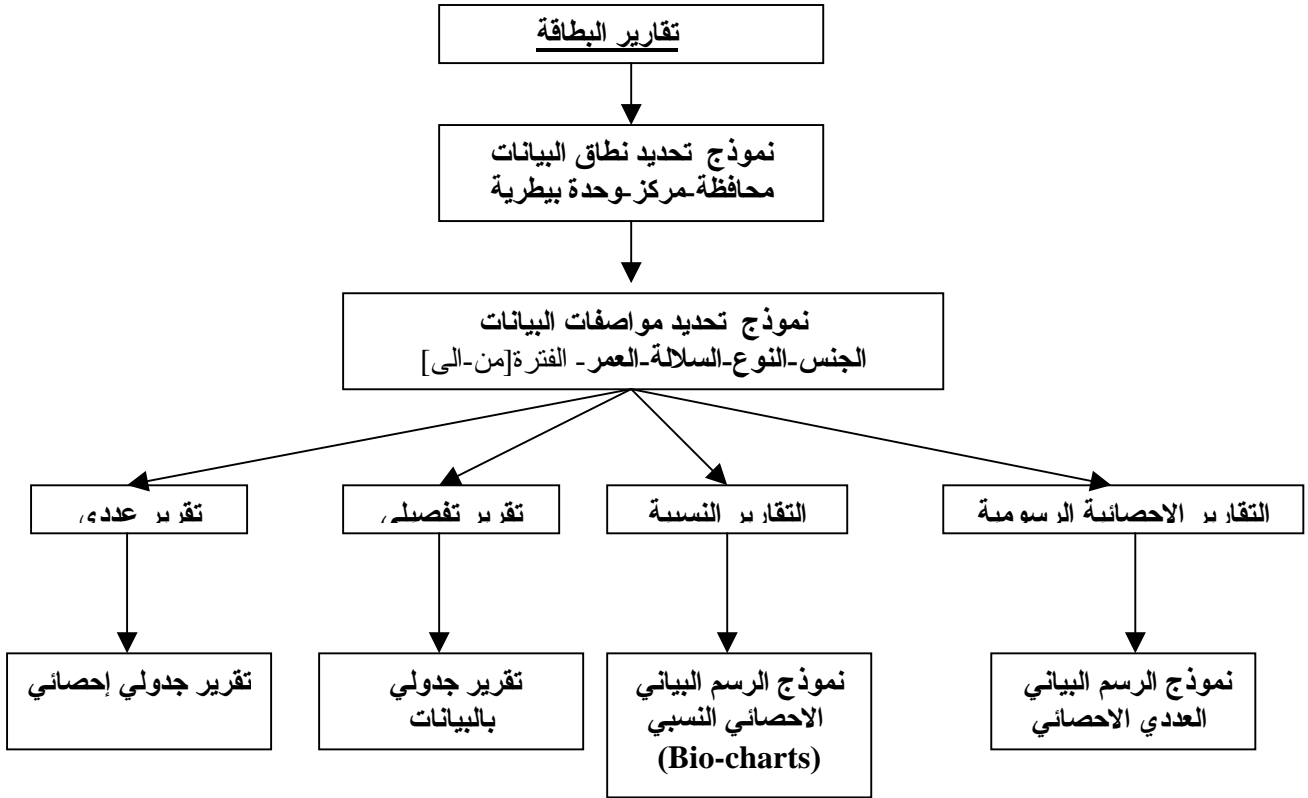
٧. تقارير الرعاية و العلاج

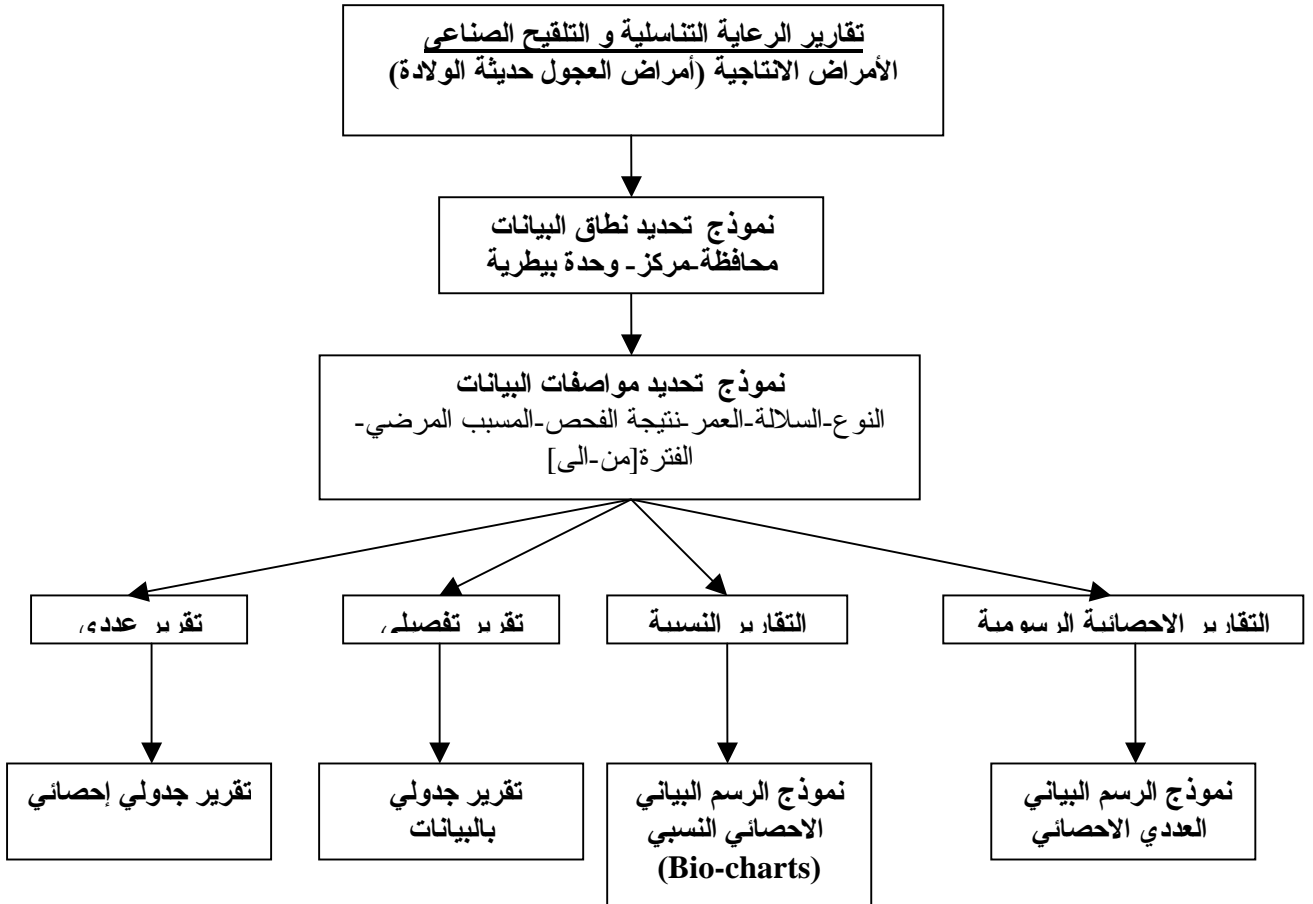
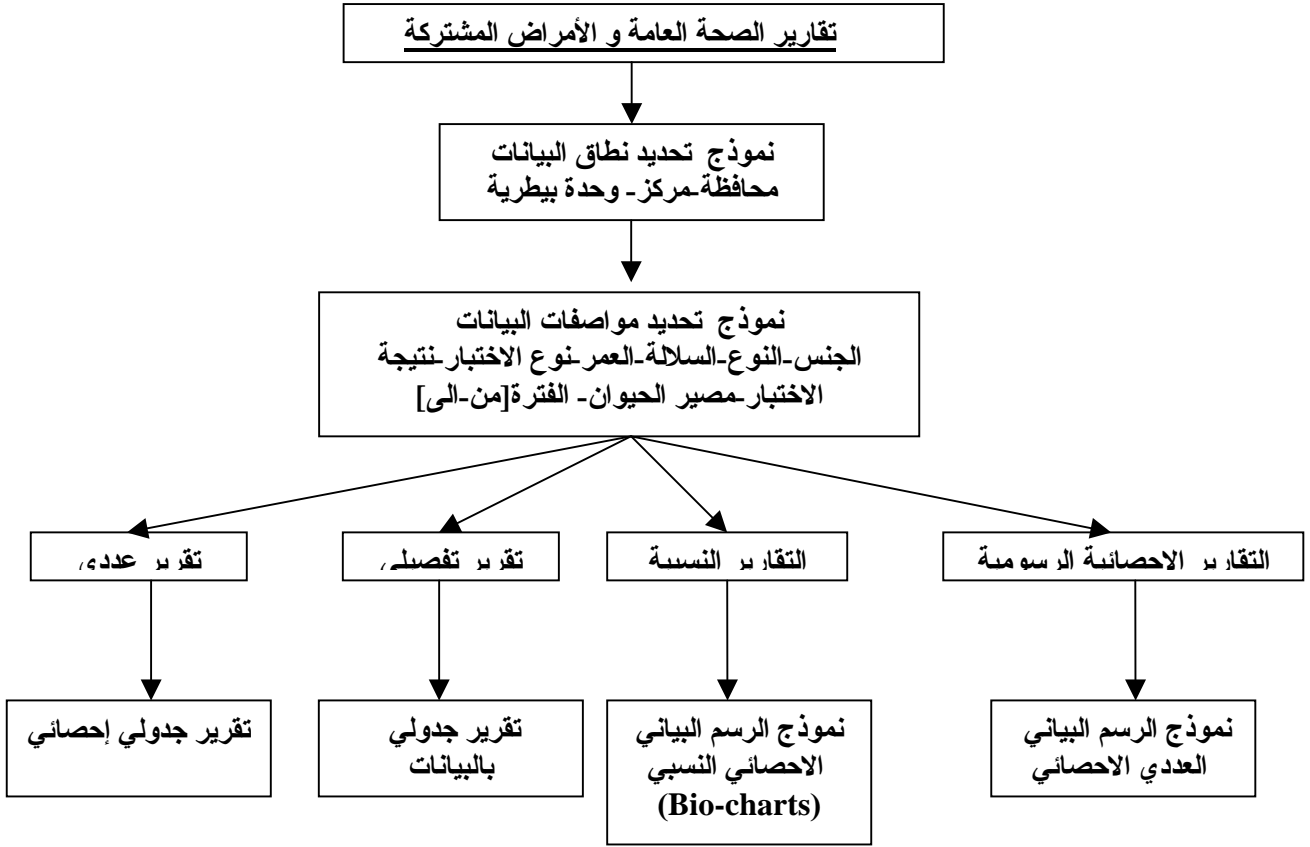
٨. تقارير الحيوانات النافقة

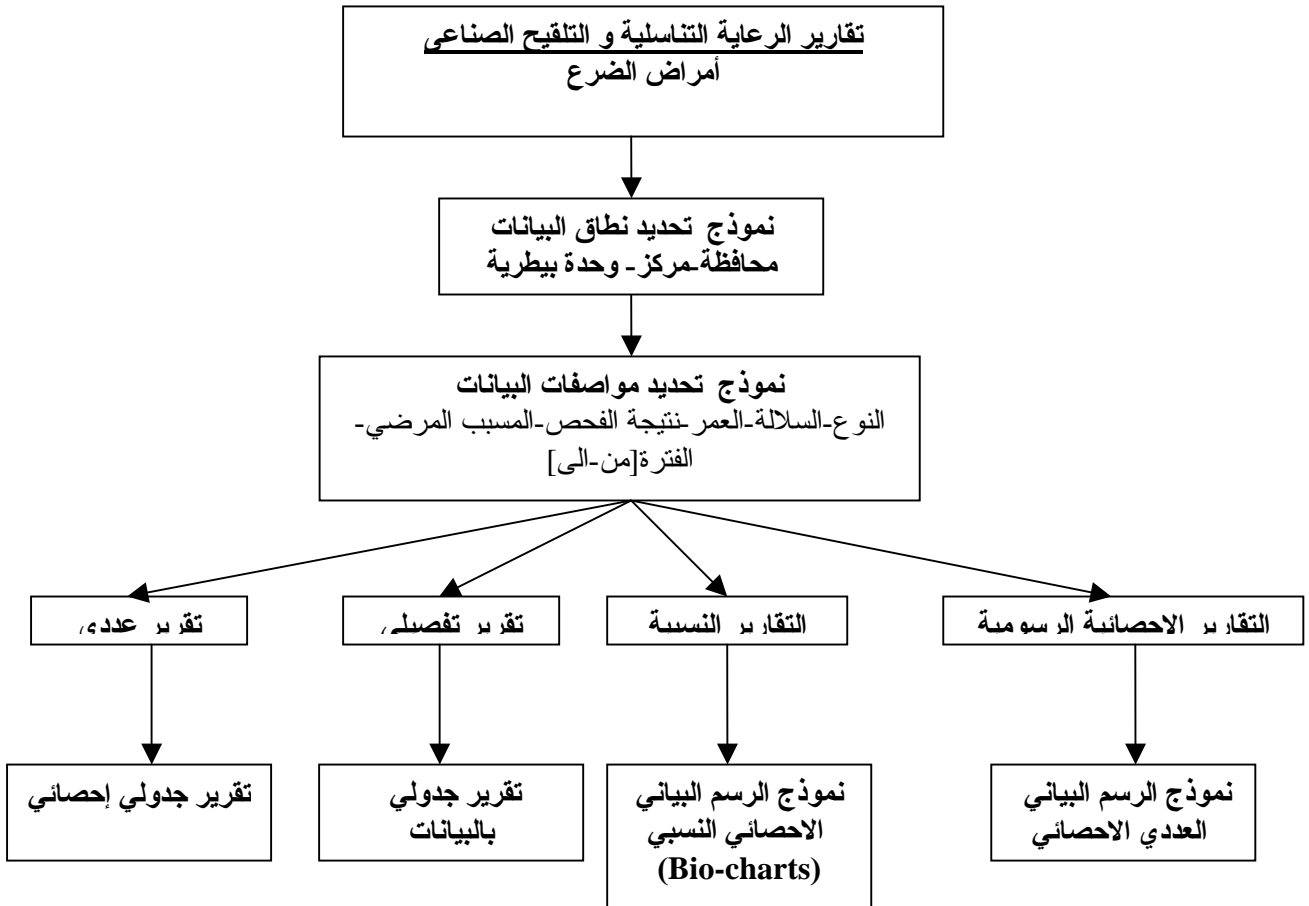
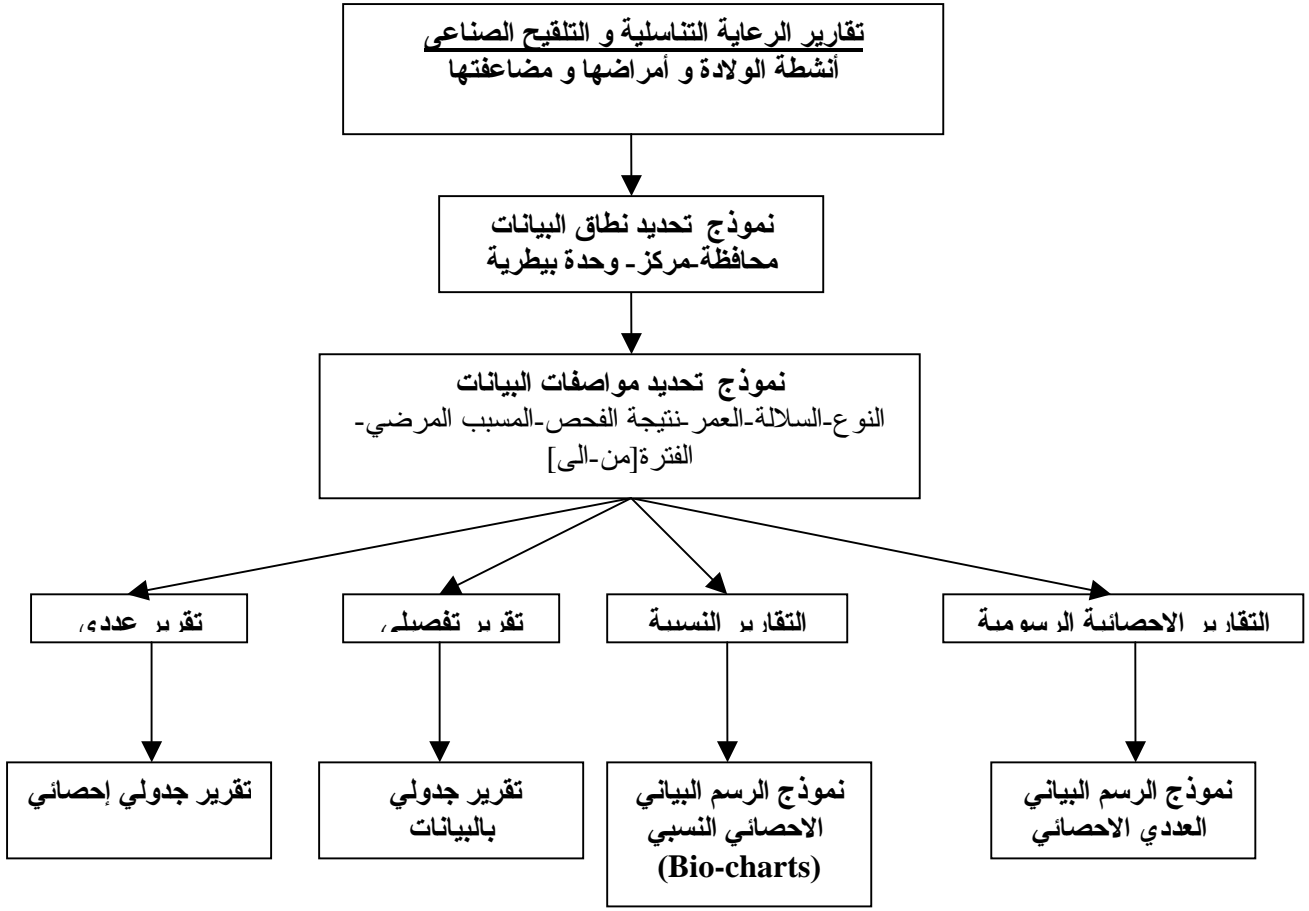
٢. التصميم العام لنظام التقارير

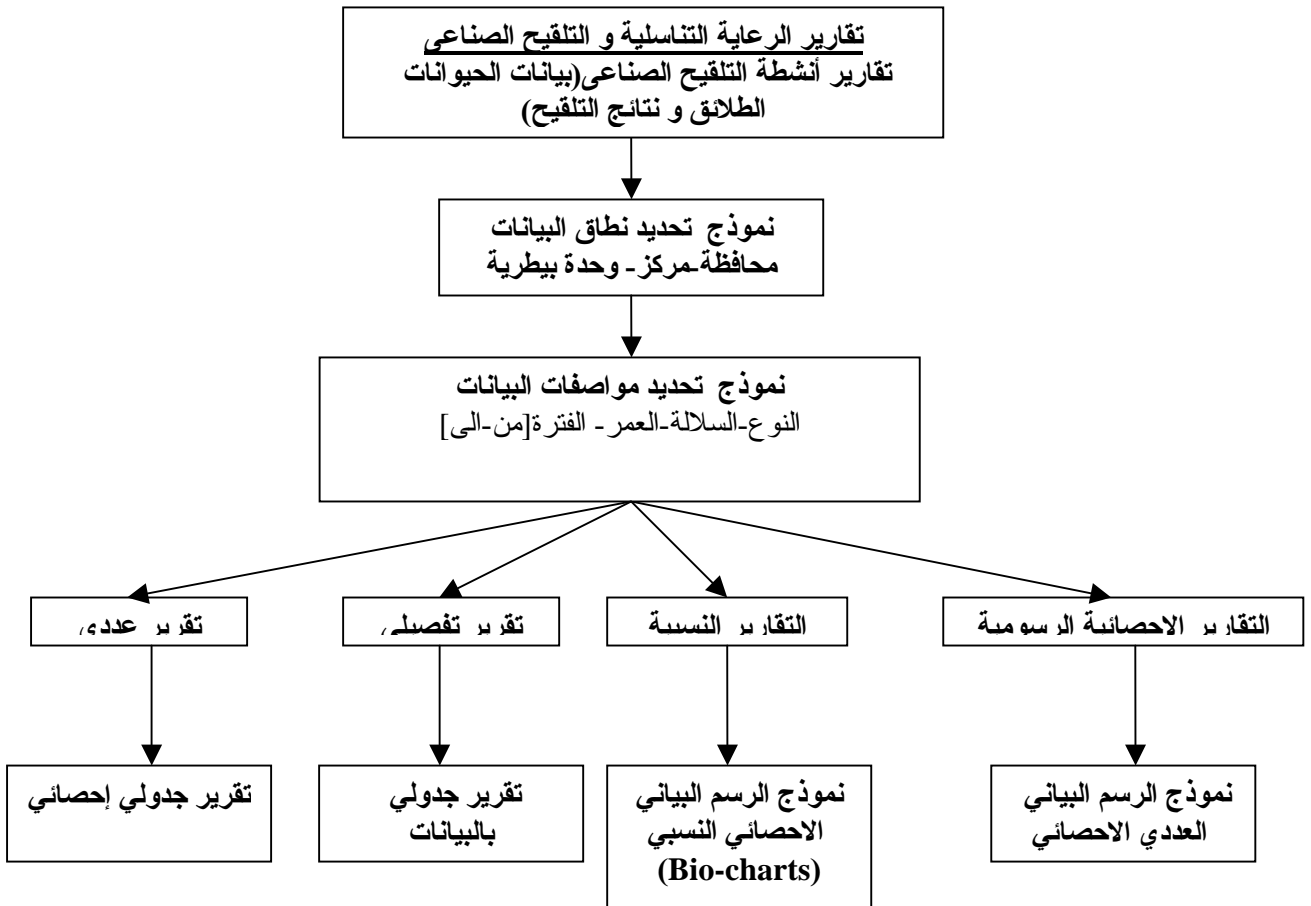
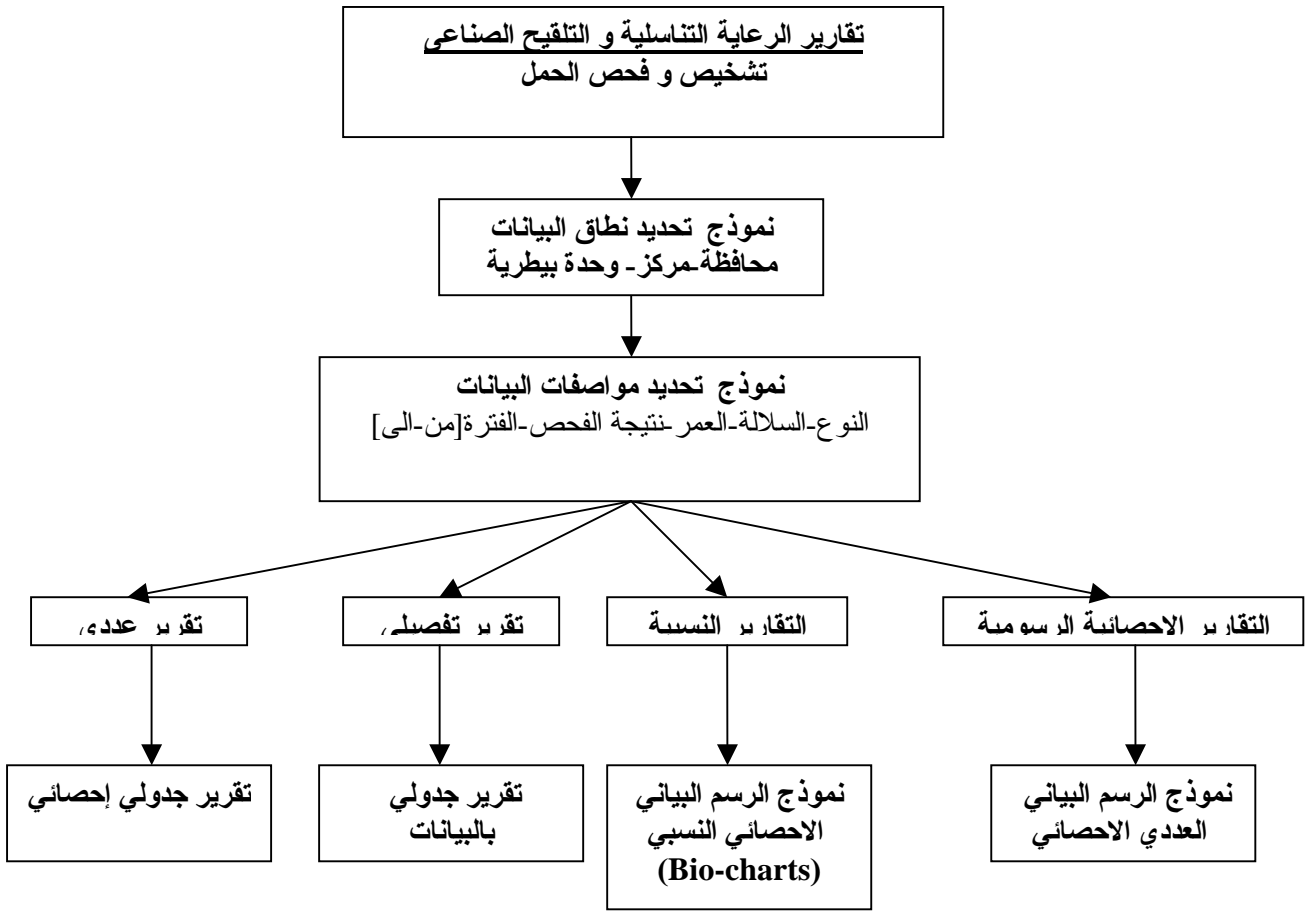


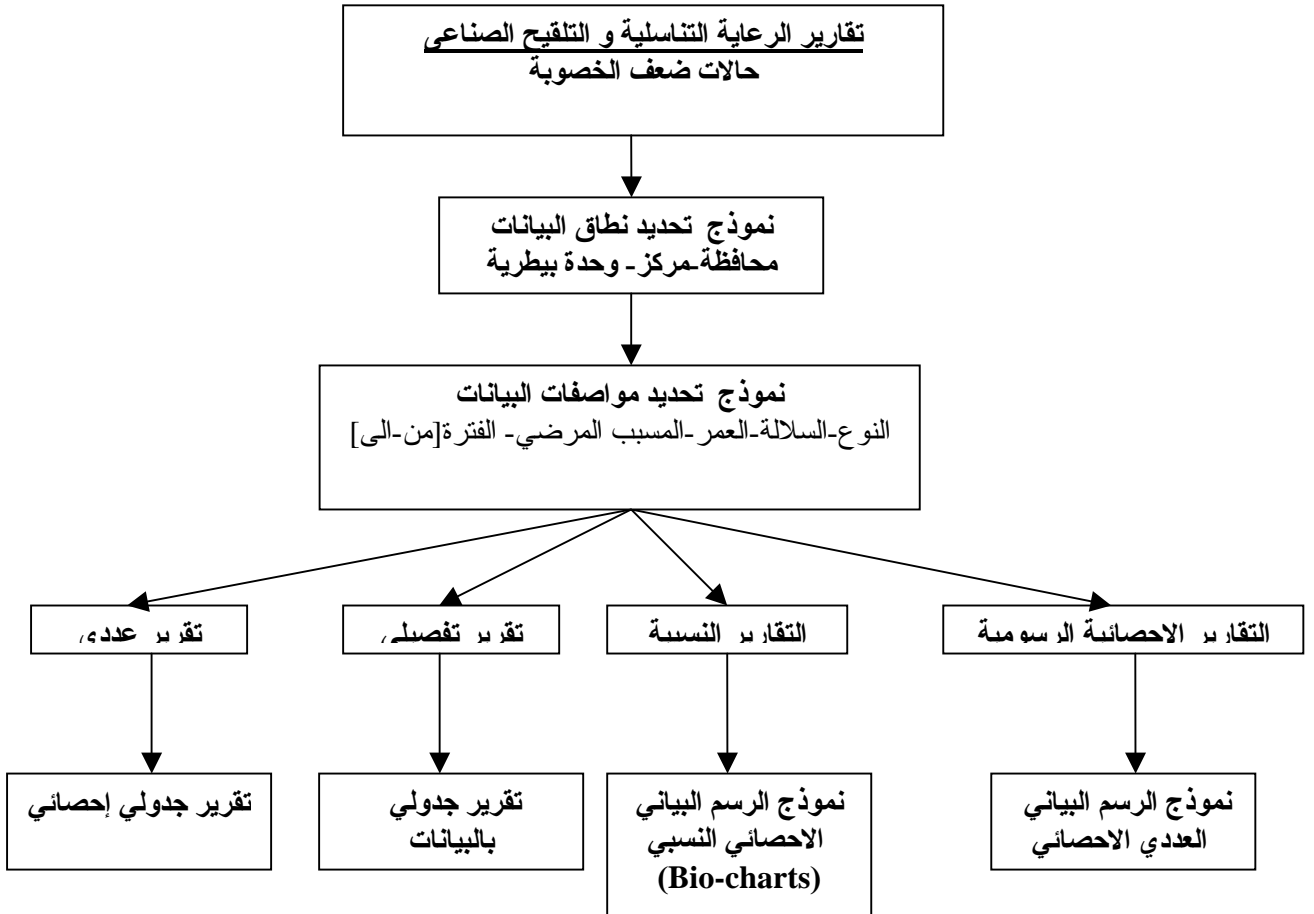
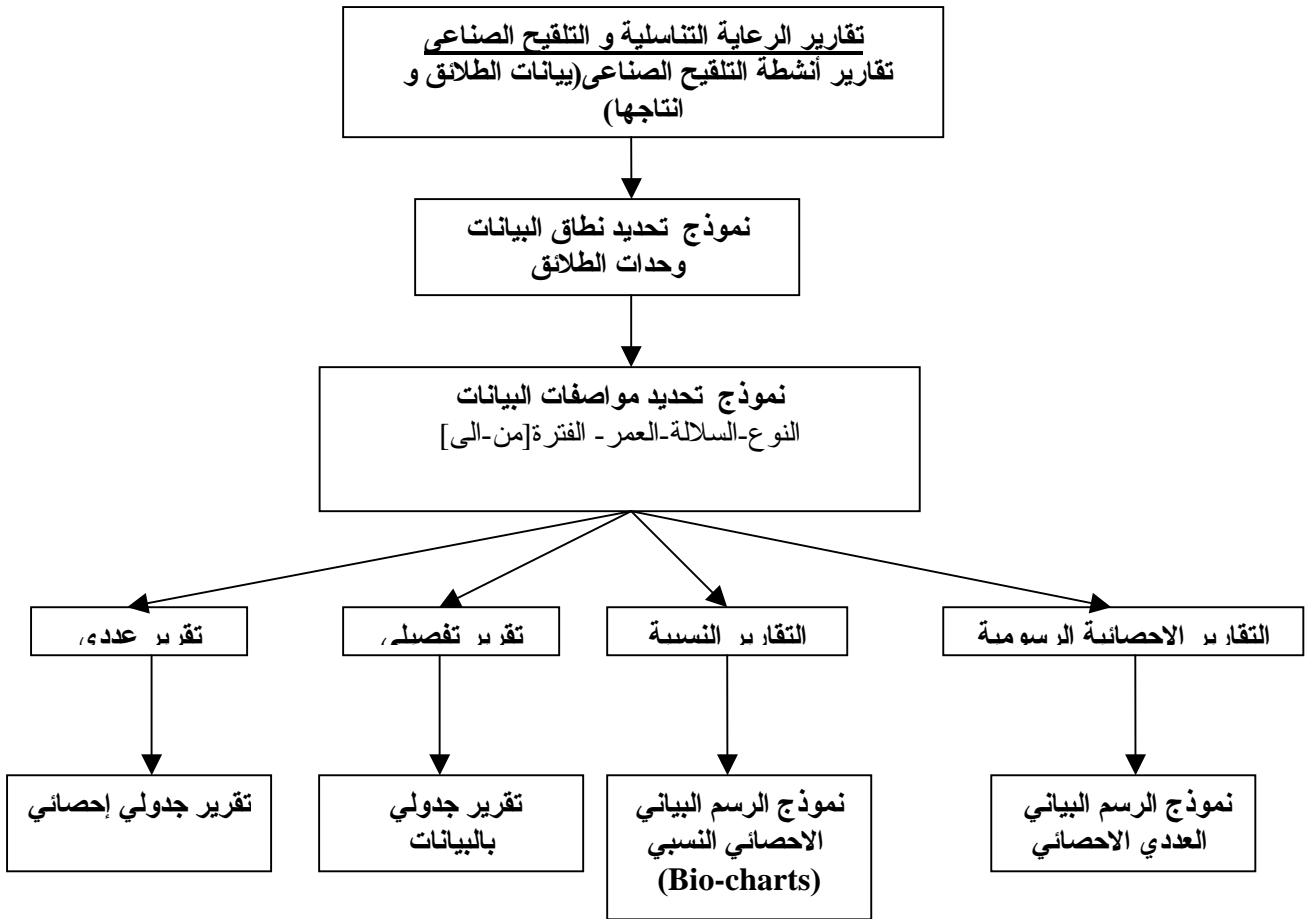
٣. التصميم التفصيلي لنظام التقارير

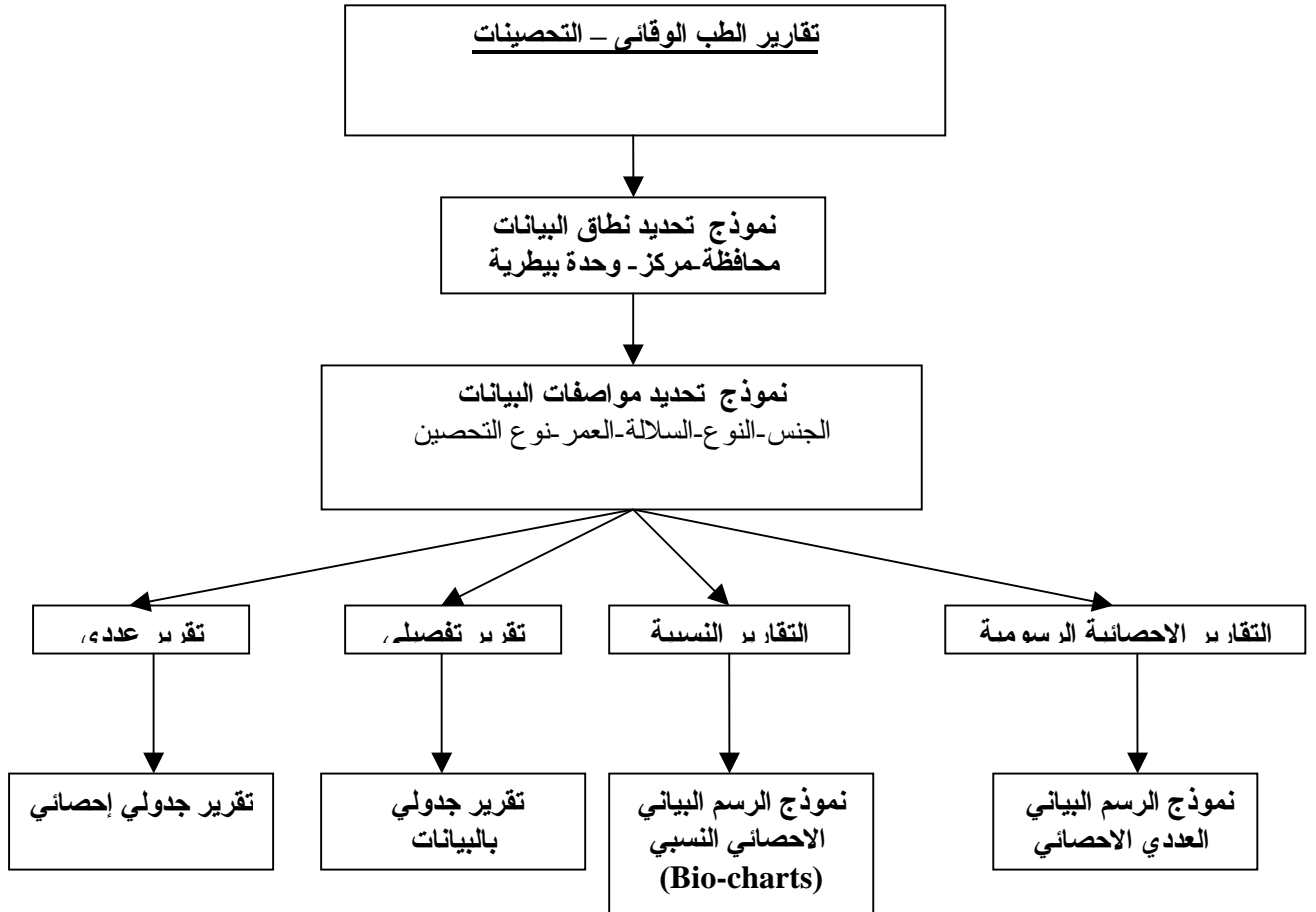
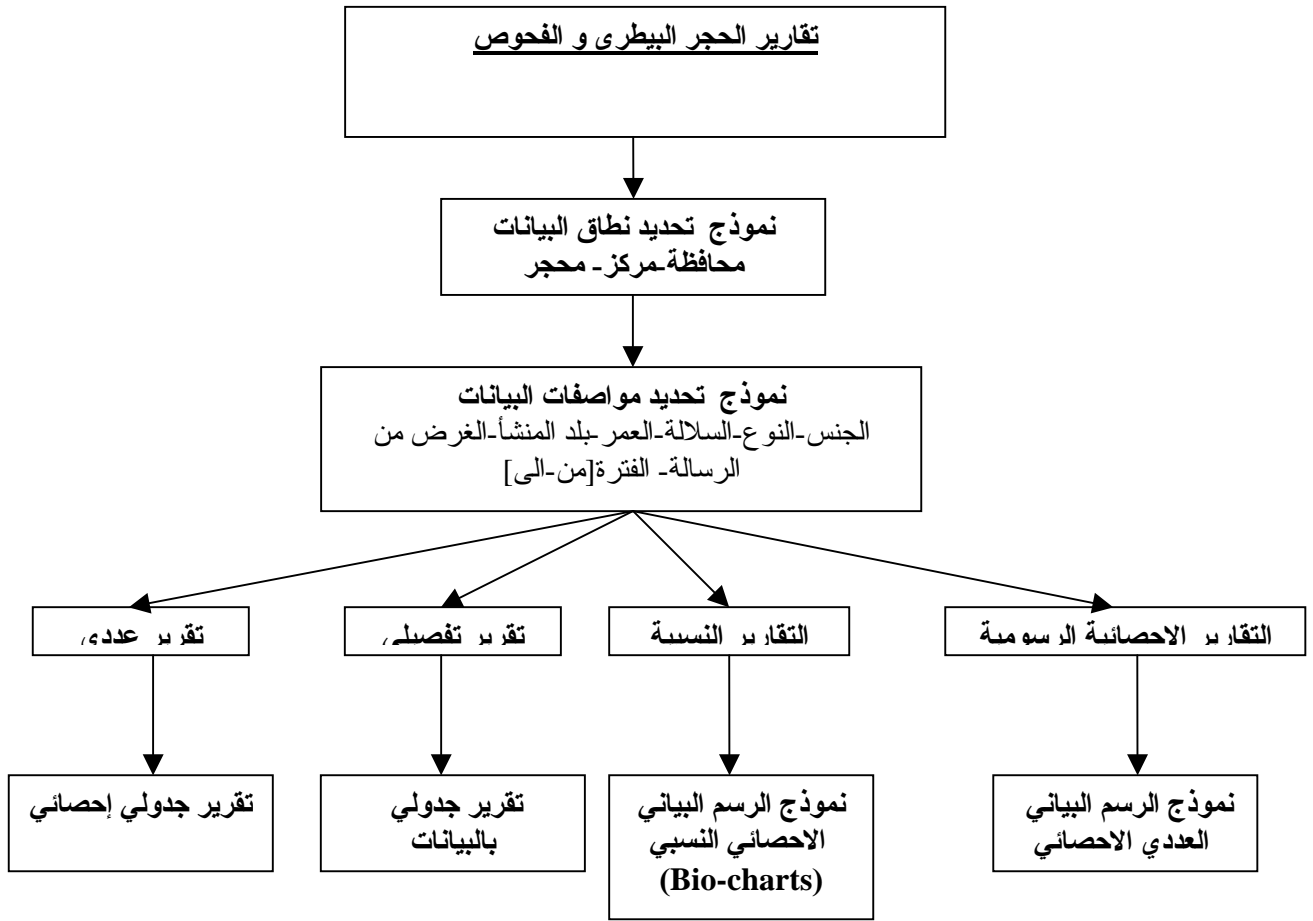


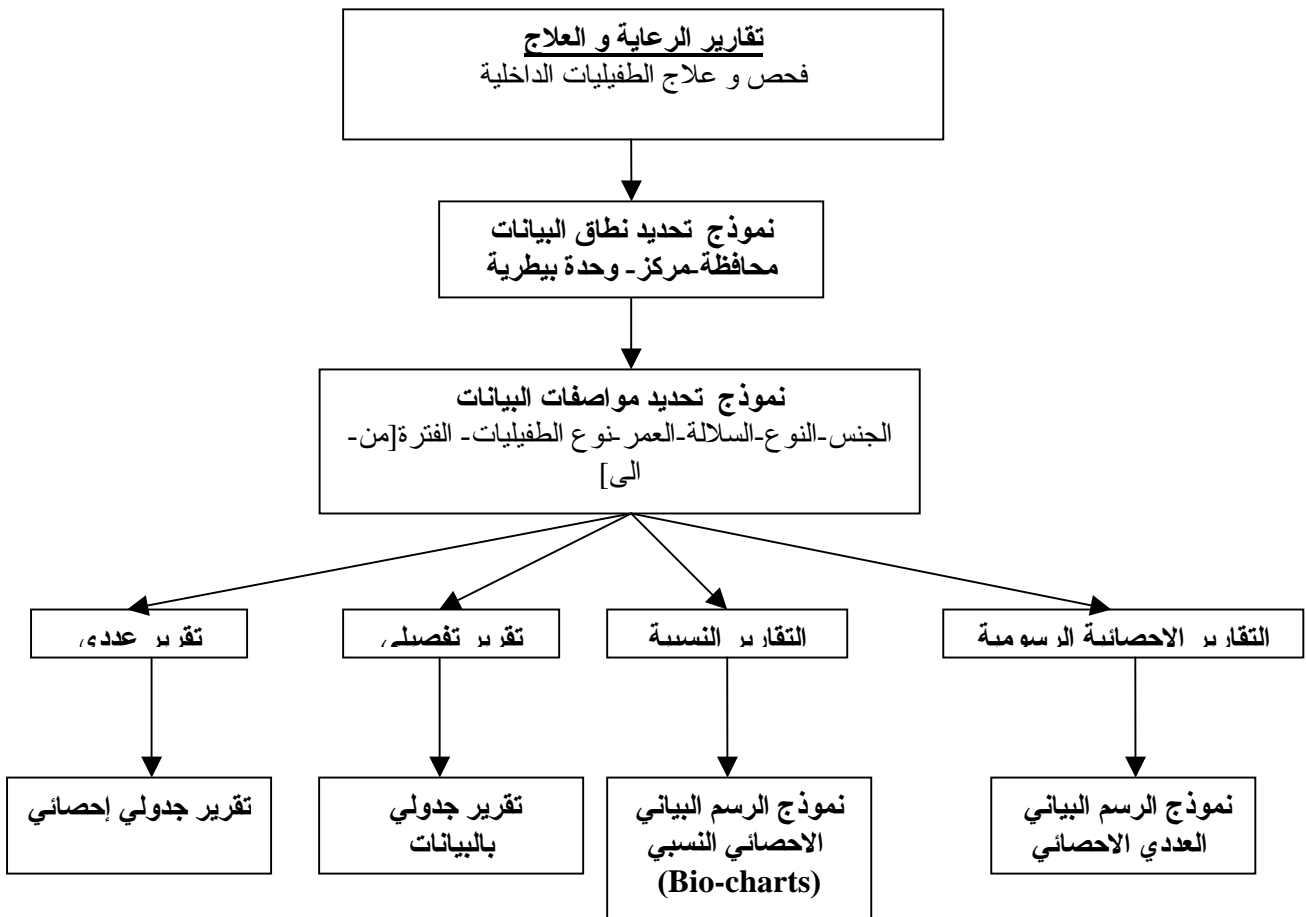
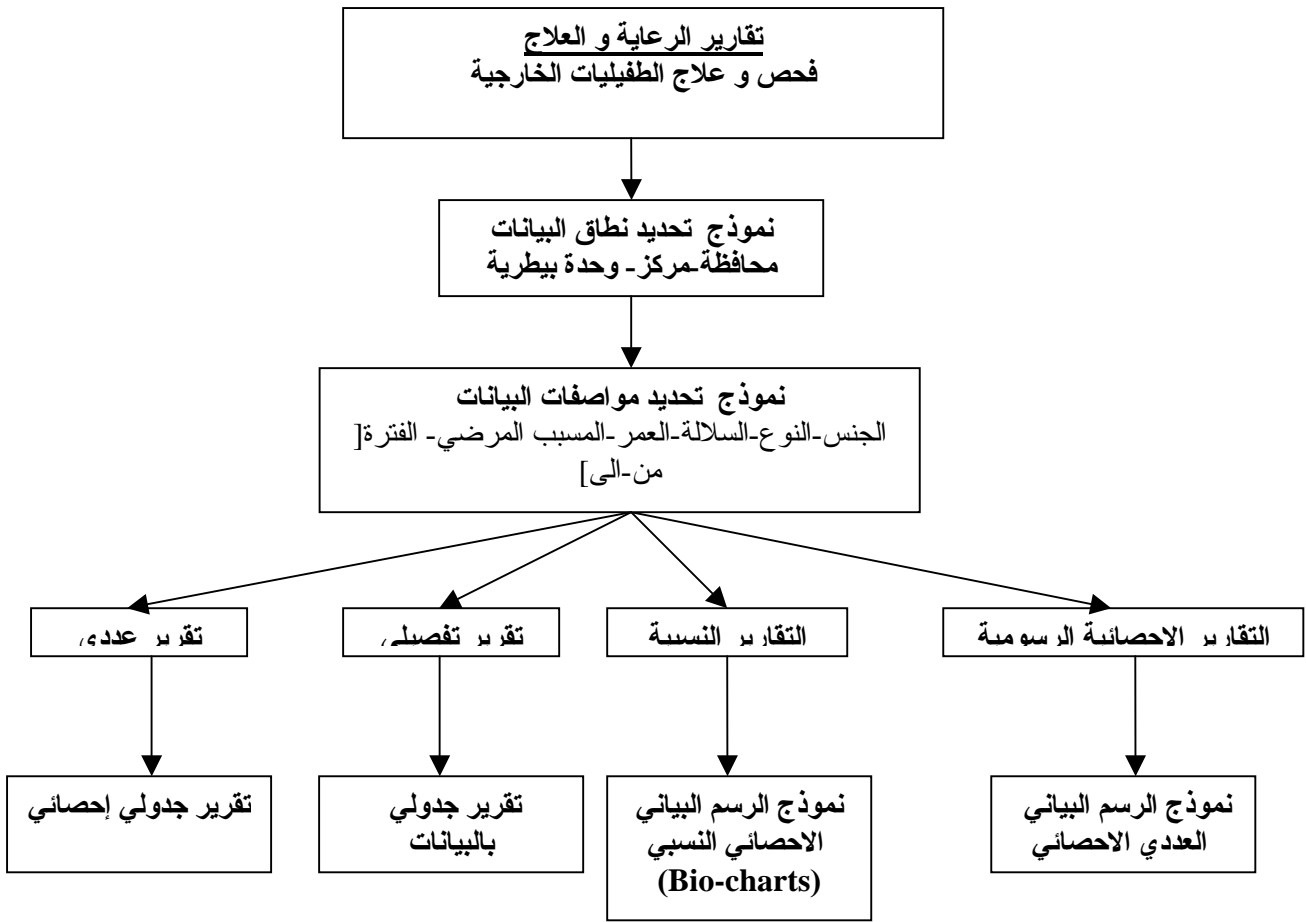


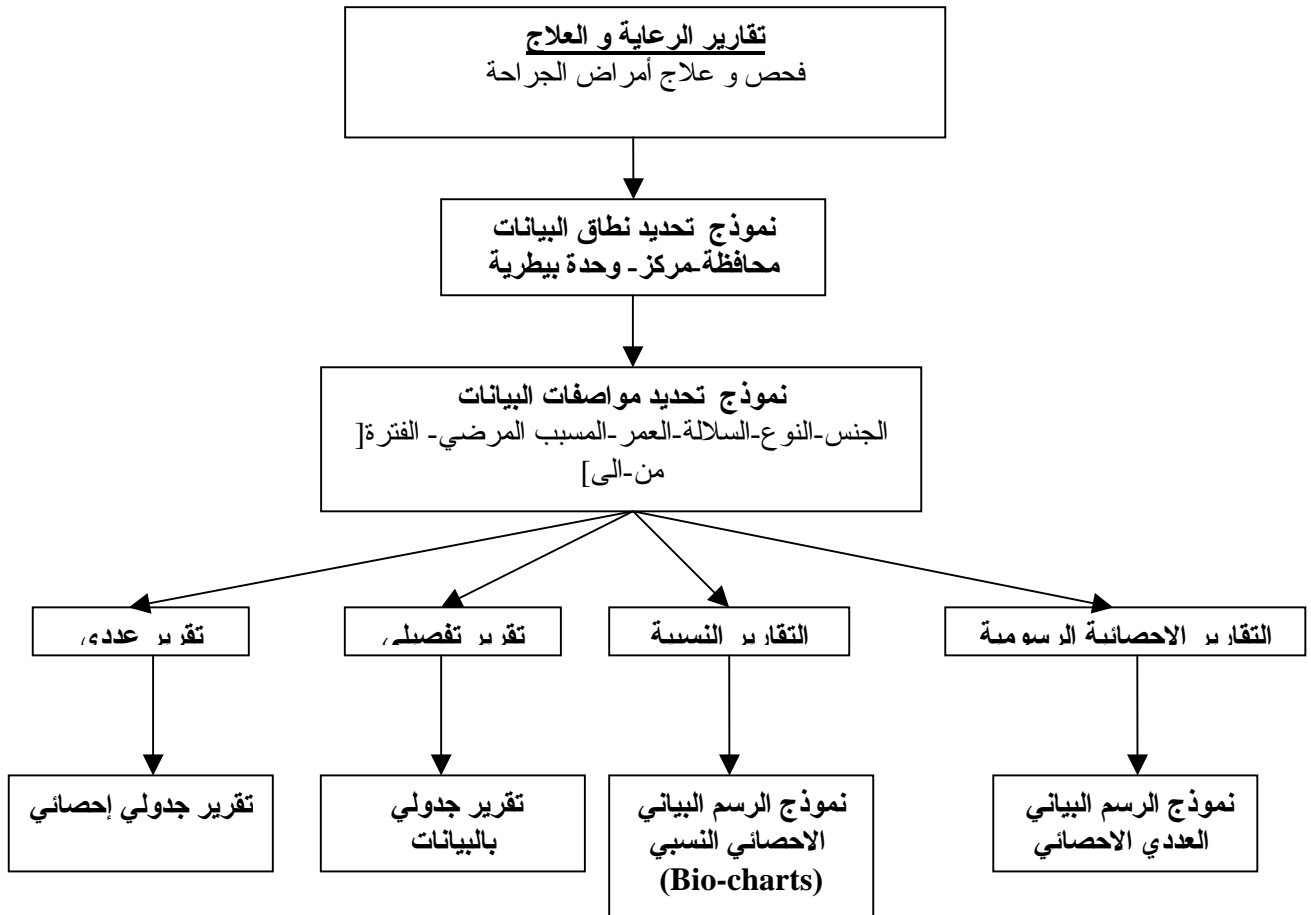
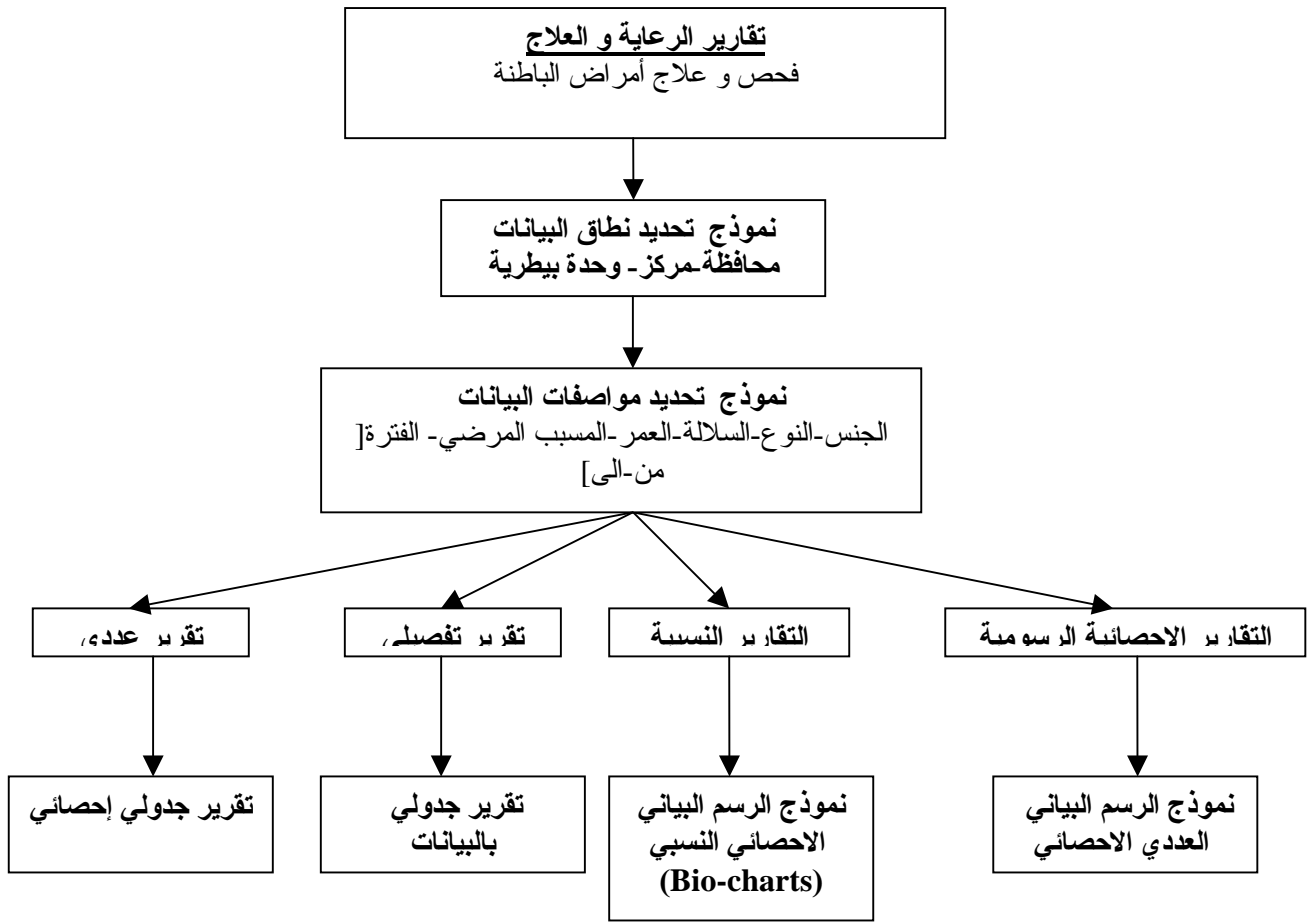


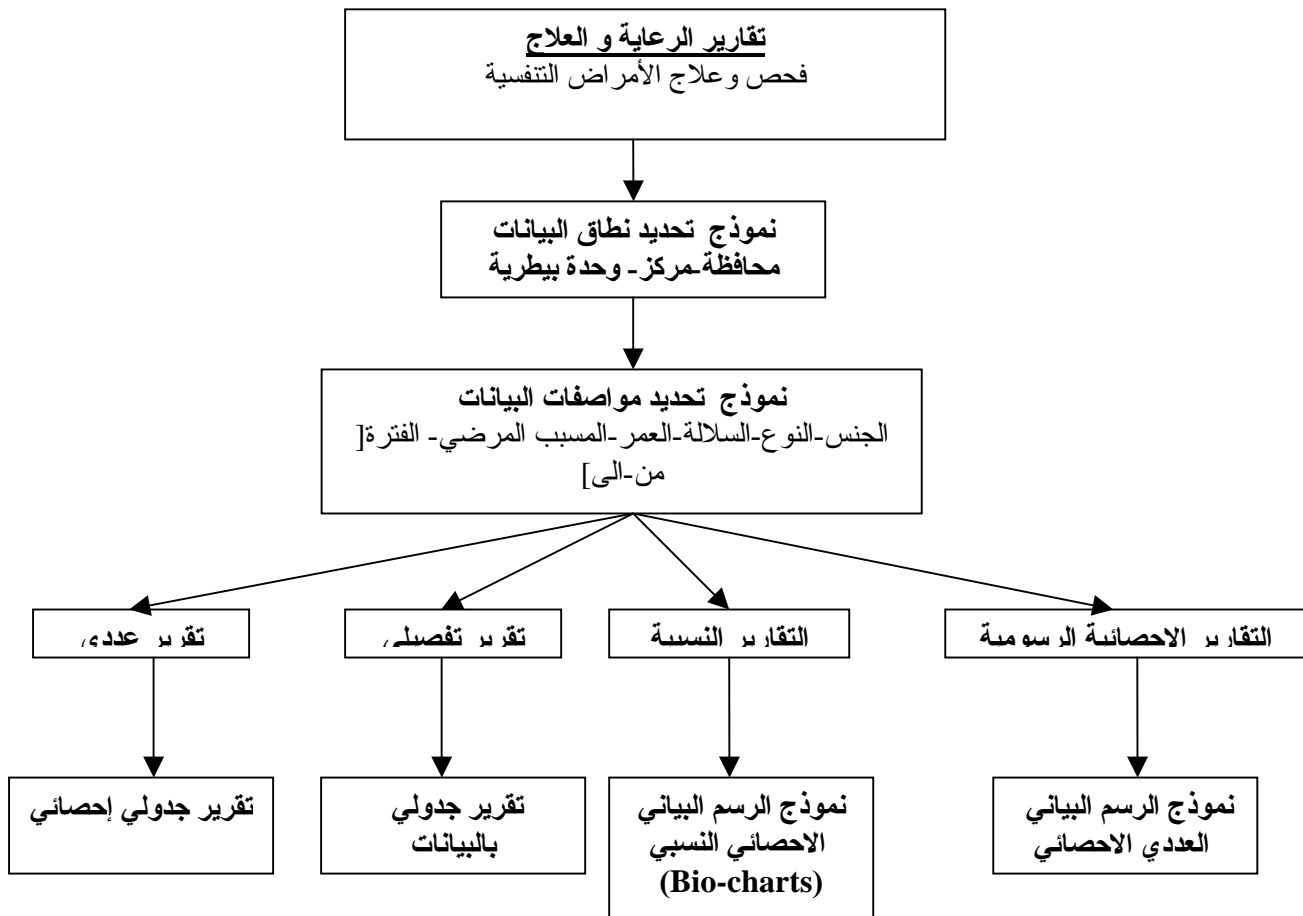
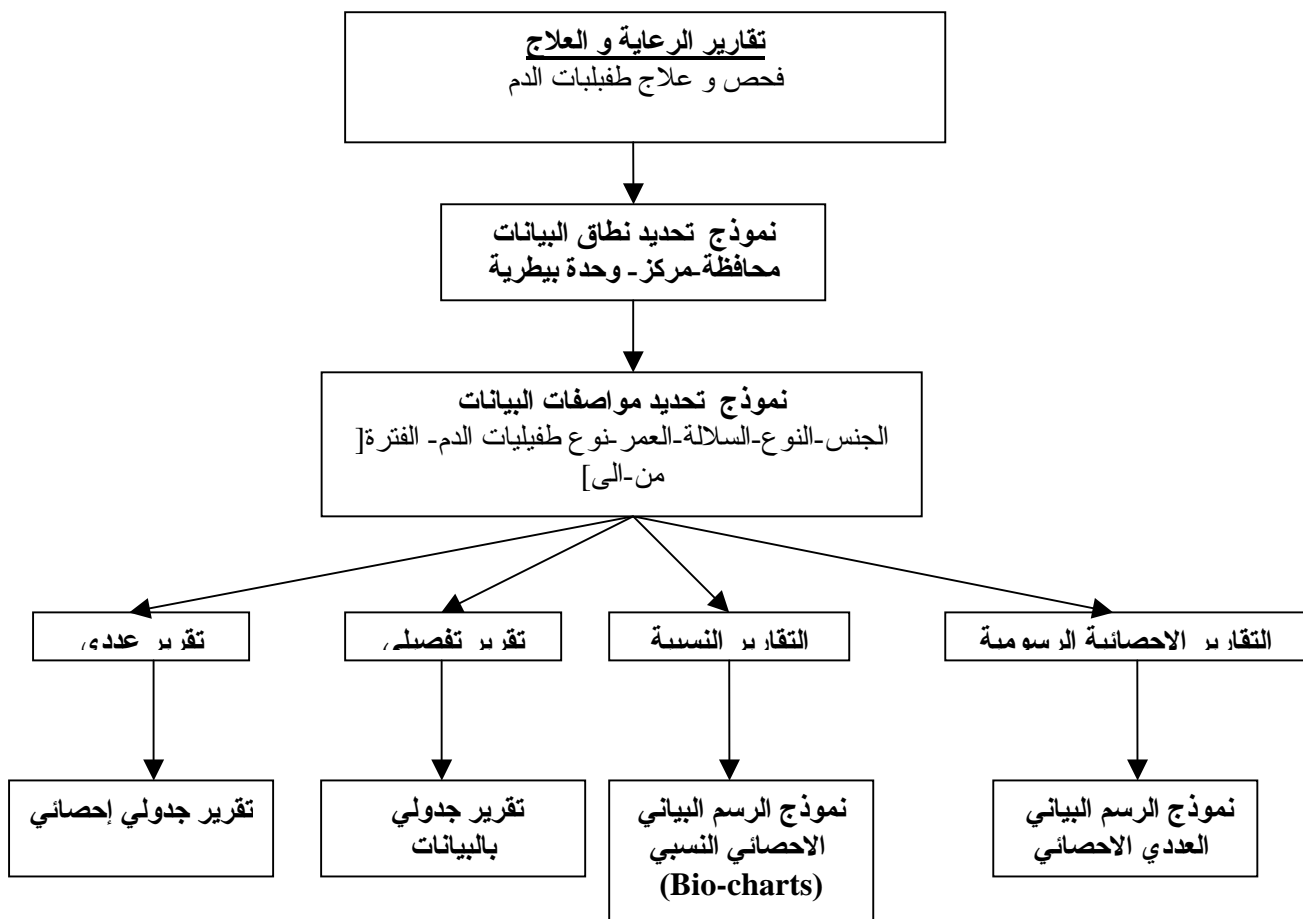


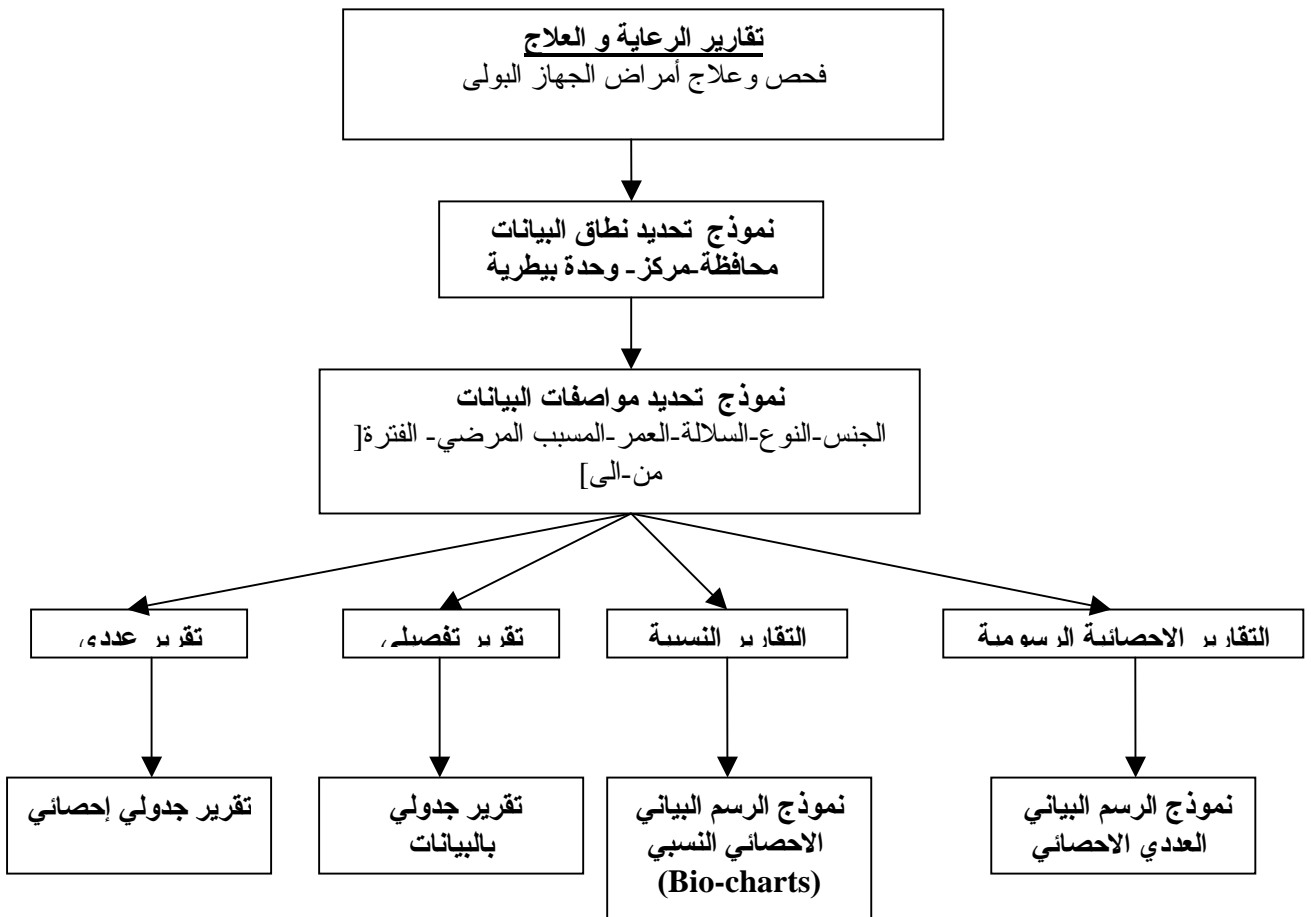
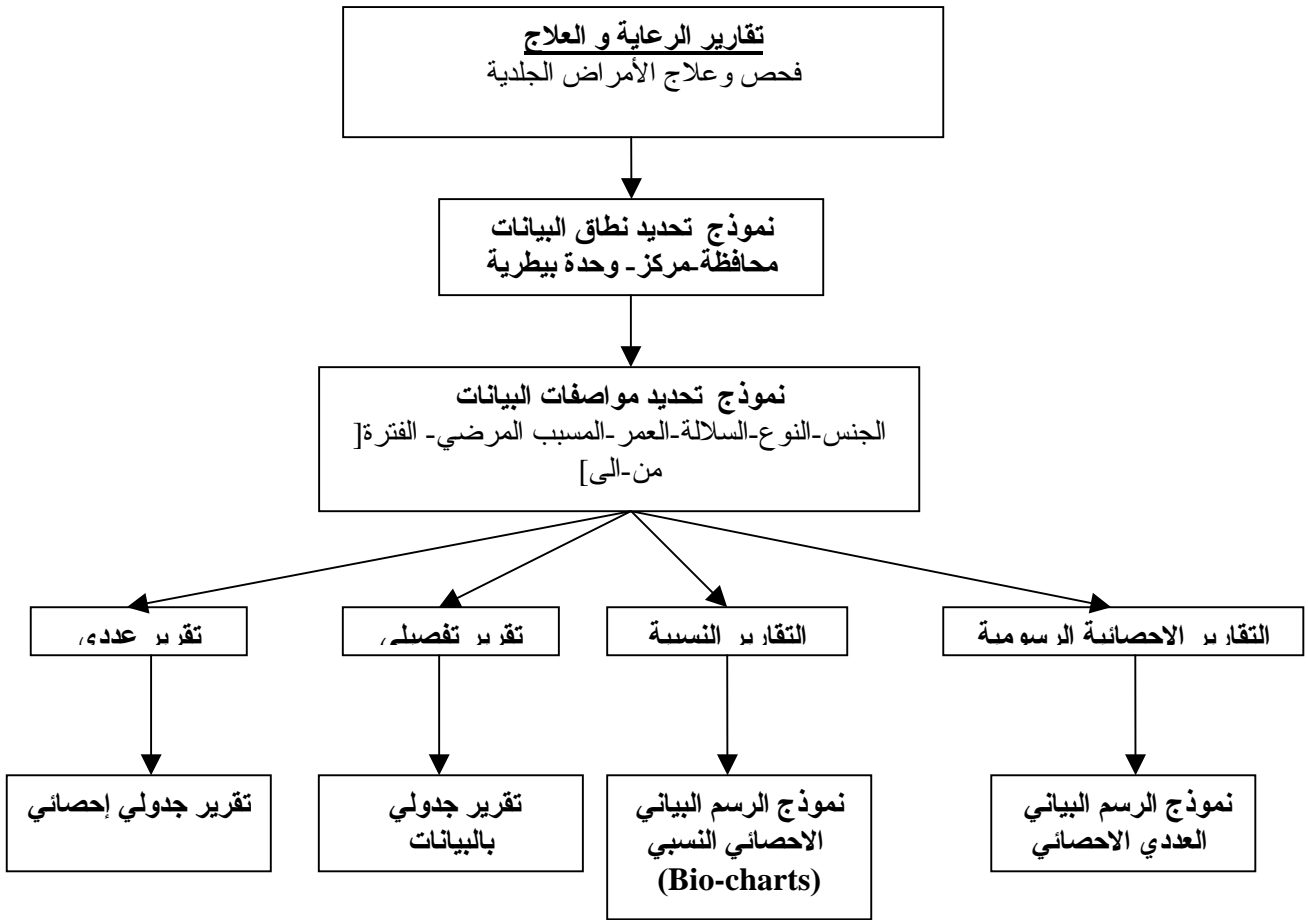


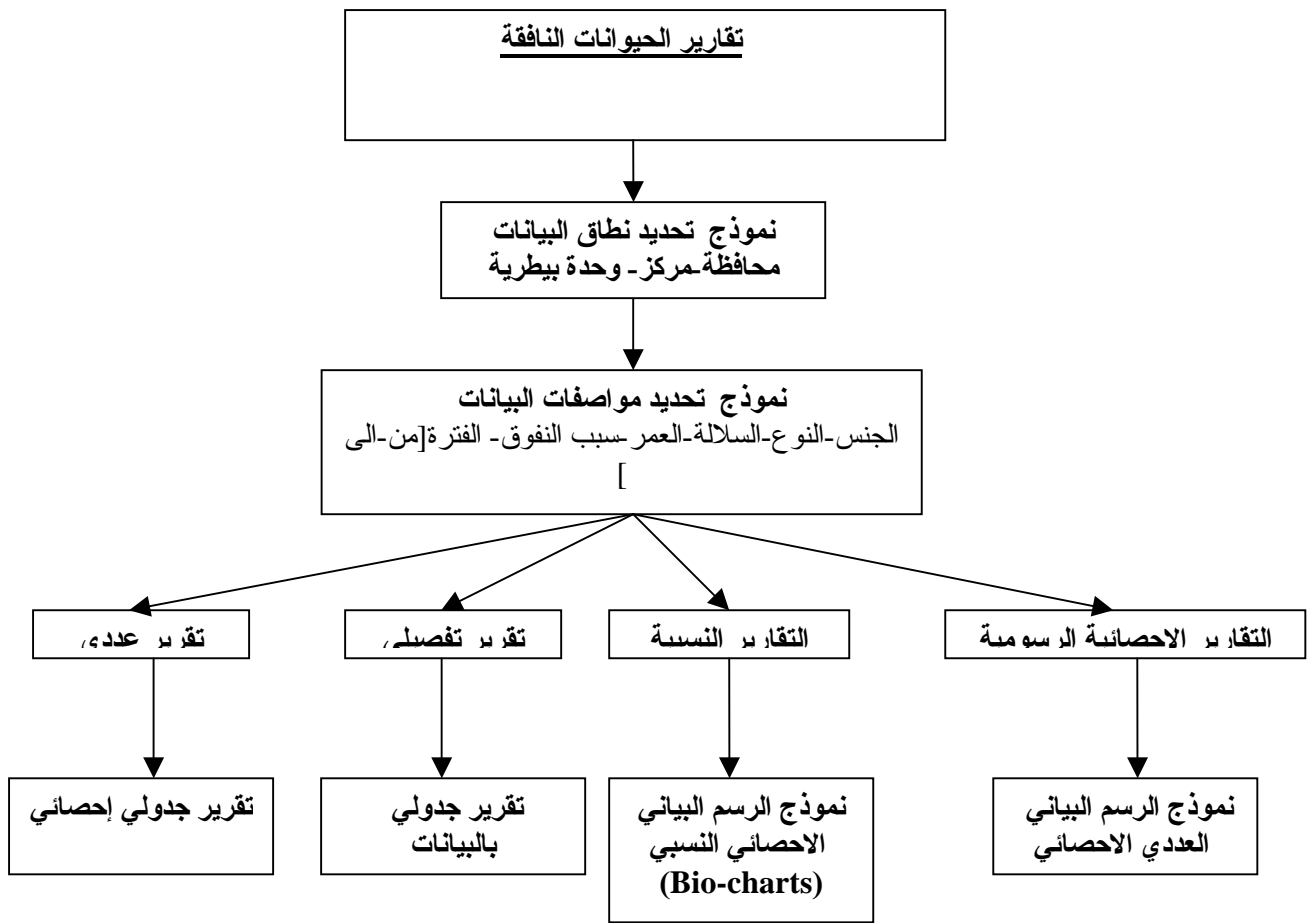












٤. وصف التصميم التفصيلي لنظام التقارير

نظام التقارير

١. تقارير البطاقة

- تحديد نطاق البيانات (محافظة-مركز-وحدة بيطرية)
- تحديد مواصفات البيانات (الجنس-النوع-السلالة-العمر-الفترة[من-الى])
 - i. التقارير الاحصائية الرسومية
 ١. شاشة الرسم البياني الاحصائي العددي
 - ii. التقارير النسبية
 ١. شاشة الرسم البياني الاحصائي النسبي (Bio-charts)
 - iii. تقرير تفصيلي
 ١. اظهر تقرير جدولي بالبيانات
 - iv. تقرير عددي
 ١. اظهر تقرير جدولي إحصائي

٢. تقارير المجازر

- تحديد نطاق البيانات (محافظة-مركز-مجزر)
- تحديد مواصفات البيانات (الجنس-النوع-السلالة-العمر-أسباب الدبح-أنواع الفحوص-الفترة[من-الى])
 - i. التقارير الاحصائية الرسومية
 ١. شاشة الرسم البياني الاحصائي العددي
 - ii. التقارير النسبية
 ١. شاشة الرسم البياني الاحصائي النسبي (Bio-charts)
 - iii. تقرير تفصيلي
 ١. اظهر تقرير جدولي بالبيانات
 - iv. تقرير عددي
 ١. اظهر تقرير جدولي إحصائي

٣. تقارير الصحة العامة و الأمراض المشتركة

- تحديد نطاق البيانات (محافظة-مركز-وحدة بيطرية)
- تحديد مواصفات البيانات (الجنس-النوع-السلالة-العمر-نوع الاختبار-نتيجة الاختبار-مصير الحيوان-الفترة[من-الى])
 - i. التقارير الاحصائية الرسومية
 ١. شاشة الرسم البياني الاحصائي العددي
 - ii. التقارير النسبية
 ١. شاشة الرسم البياني الاحصائي النسبي (Bio-charts)
 - iii. تقرير تفصيلي
 ١. اظهر تقرير جدولي بالبيانات
 - iv. تقرير عددي
 ١. اظهر تقرير جدولي إحصائي

٤. تقارير الرعاية التناسلية و التلقيح الصناعي

- الأمراض الانتاجية (أمراض العجول حديثة الولادة)
 - i. تحديد نطاق البيانات (محافظة-مركز-وحدة بيطرية)
 - ii. تحديد مواصفات البيانات (النوع-السلالة-العمر-نتيجة الفحص-المسبب المرضي-الفترة[من-الى])
 ١. التقارير الاحصائية الرسومية
 - a. شاشة الرسم البياني الاحصائي العددي
 ٢. التقارير النسبية
 - a. شاشة الرسم البياني الاحصائي النسبي (Bio-charts)

- ٣. تقرير تفصيلي
 - a. اظهار تقرير جدولي بالبيانات
- ٤. تقرير عددي
 - a. اظهار تقرير جدولي إحصائي

• أمراض الضرع

- i. تحديد نطاق البيانات (محافظة-مركز - وحدة بيطرية)
- ii. تحديد مواصفات البيانات (النوع-السلالة-العمر-نتيجة الفحص-المسبب المرضي- الفترة [من-الى])
 - ١. التقارير الاحصائية الرسومية
 - a. شاشة الرسم البياني الاحصائي العددي
 - ٢. التقارير النسبية
 - a. شاشة الرسم البياني الاحصائي النسبي (Bio-charts)
 - ٣. تقرير تفصيلي
 - a. اظهار تقرير جدولي بالبيانات
 - ٤. تقرير عددي
 - a. اظهار تقرير جدولي إحصائي

• أنشطة الولادة و أمراضها و مضاعفتها

- i. تحديد نطاق البيانات (محافظة-مركز - وحدة بيطرية)
- ii. تحديد مواصفات البيانات (النوع-السلالة-العمر-نتيجة الفحص-المسبب المرضي- الفترة [من-الى])
 - ١. التقارير الاحصائية الرسومية
 - a. شاشة الرسم البياني الاحصائي العددي
 - ٢. التقارير النسبية
 - a. شاشة الرسم البياني الاحصائي النسبي (Bio-charts)
 - ٣. تقرير تفصيلي
 - a. اظهار تقرير جدولي بالبيانات
 - ٤. تقرير عددي
 - a. اظهار تقرير جدولي إحصائي

• تشخيص و فحص الحمل

- i. تحديد نطاق البيانات (محافظة-مركز - وحدة بيطرية)
- ii. تحديد مواصفات البيانات (النوع-السلالة-العمر-نتيجة الفحص-الفترة [من-الى])
 - ١. التقارير الاحصائية الرسومية
 - a. شاشة الرسم البياني الاحصائي العددي
 - ٢. التقارير النسبية
 - a. شاشة الرسم البياني الاحصائي النسبي (Bio-charts)
 - ٣. تقرير تفصيلي
 - a. اظهار تقرير جدولي بالبيانات
 - ٤. تقرير عددي
 - a. اظهار تقرير جدولي إحصائي

• تقارير أنشطة التلقيح الصناعي(بيانات الحيوانات الطلاق و نتائج التلقيح)

- i. تحديد نطاق البيانات (محافظة-مركز - وحدة بيطرية)
- ii. تحديد مواصفات البيانات (النوع-السلالة-العمر - الفترة [من-الى])
 - ١. التقارير الاحصائية الرسومية
 - a. شاشة الرسم البياني الاحصائي العددي
 - ٢. التقارير النسبية
 - a. شاشة الرسم البياني الاحصائي النسبي (Bio-charts)
 - ٣. تقرير تفصيلي

- a. اظهار تقرير جدولي بالبيانات
- ٤. تقرير عددي
- a. اظهار تقرير جدولي إحصائي

• **تقارير أنشطة التلقيح الصناعي (بيانات الطلائق و انتاجها)**

- i. تحديد نطاق البيانات (وحدات الطلائق)
- ii. تحديد مواصفات البيانات (النوع-السلالة-العمر - الفترة[من-الى])
 - ١. التقارير الاحصائية الرسومية
 - a. شاشة الرسم البياني الاحصائي العددي
 - ٢. التقارير النسبية
 - a. شاشة الرسم البياني الاحصائي النسبي (Bio-charts)
 - ٣. تقرير تفصيلي
 - ٤. اظهار تقرير جدولي بالبيانات
 - ٤. تقرير عددي
 - a. اظهار تقرير جدولي إحصائي

• **حالات ضعف الخصوبة**

- i. تحديد نطاق البيانات (محافظة-مركز - وحدة بيطرية)
- ii. تحديد مواصفات البيانات (النوع-السلالة-العمر-المسبب المرضي- الفترة[من-الى])
 - ١. التقارير الاحصائية الرسومية
 - a. شاشة الرسم البياني الاحصائي العددي
 - ٢. التقارير النسبية
 - a. شاشة الرسم البياني الاحصائي النسبي (Bio-charts)
 - ٣. تقرير تفصيلي
 - ٤. اظهار تقرير جدولي بالبيانات
 - ٤. تقرير عددي
 - a. اظهار تقرير جدولي إحصائي

٥. **تقارير الحجر البيطري و الفحوص**

- تحديد نطاق البيانات (محافظة-مركز - محجر)
- تحديد مواصفات البيانات (الجنس-النوع-السلالة-العمر-بلد المنشأ-الغرض من الرسالة- الفترة[من-الى])
 - i. التقارير الاحصائية الرسومية
 - ١. شاشة الرسم البياني الاحصائي العددي
 - ii. التقارير النسبية
 - ١. شاشة الرسم البياني الاحصائي النسبي (Bio-charts)
 - iii. تقرير تفصيلي
 - ١. اظهار تقرير جدولي بالبيانات
 - iv. تقرير عددي
 - ١. اظهار تقرير جدولي إحصائي

٦. **تقارير الطب الوقائي – التحصينات**

- تحديد نطاق البيانات (محافظة-مركز - وحدة بيطرية)
- تحديد مواصفات البيانات (الجنس-النوع-السلالة-العمر-نوع التحصين- الفترة[من-الى])
 - i. التقارير الاحصائية الرسومية
 - ١. شاشة الرسم البياني الاحصائي العددي
 - ii. التقارير النسبية
 - ١. شاشة الرسم البياني الاحصائي النسبي (Bio-charts)
 - iii. تقرير تفصيلي

- ١. اظهار تقرير جدولي بالبيانات
- iv. تقرير عددي
- ١. اظهار تقرير جدولي إحصائي

٧. اظهار تقرير جدولي إحصائي تقارير الرعاية و العلاج

• فحص و علاج الطفيليات الخارجية

- i. تحديد نطاق البيانات (محافظة-مركز - وحدة بيطرية)
- ii. تحديد مواصفات البيانات (الجنس-النوع-السلالة-العمر-المسبب المرضي-الفترة [من-الى])
 - ١. التقارير الاحصائية الرسومية
 - a. شاشة الرسم البياني الاحصائي العددي
 - ٢. التقارير النسبية
 - a. شاشة الرسم البياني الاحصائي النسبي (Bio-charts)
 - ٣. تقرير تفصيلي
 - a. اظهار تقرير جدولي بالبيانات
 - ٤. تقرير عددي
 - a. اظهار تقرير جدولي إحصائي

• فحص و علاج الطفيليات الداخلية

- i. تحديد نطاق البيانات (محافظة-مركز - وحدة بيطرية)
- ii. تحديد مواصفات البيانات (الجنس-النوع-السلالة-العمر-نوع الطفيليات- الفترة [من-الى])
 - ١. التقارير الاحصائية الرسومية
 - a. شاشة الرسم البياني الاحصائي العددي
 - ٢. التقارير النسبية
 - a. شاشة الرسم البياني الاحصائي النسبي (Bio-charts)
 - ٣. تقرير تفصيلي
 - a. اظهار تقرير جدولي بالبيانات
 - ٤. تقرير عددي
 - a. اظهار تقرير جدولي إحصائي

• فحص و علاج أمراض الباطنة

- i. تحديد نطاق البيانات (محافظة-مركز - وحدة بيطرية)
- ii. تحديد مواصفات البيانات (الجنس-النوع-السلالة-العمر-المسبب المرضي-الفترة [من-الى])
 - ١. التقارير الاحصائية الرسومية
 - a. شاشة الرسم البياني الاحصائي العددي
 - ٢. التقارير النسبية
 - a. شاشة الرسم البياني الاحصائي النسبي (Bio-charts)
 - ٣. تقرير تفصيلي
 - a. اظهار تقرير جدولي بالبيانات
 - ٤. تقرير عددي
 - a. اظهار تقرير جدولي إحصائي

• فحص و علاج أمراض الجراحة

- i. تحديد نطاق البيانات (محافظة-مركز - وحدة بيطرية)
- ii. تحديد مواصفات البيانات (الجنس-النوع-السلالة-العمر-المسبب المرضي-الفترة [من-الى])
 - ١. التقارير الاحصائية الرسومية
 - a. شاشة الرسم البياني الاحصائي العددي

٢. التقارير النسبية
- a. شاشة الرسم البياني الاحصائي النسبي (Bio-charts)
٣. تقرير تفصيلي
- a. اظهر تقرير جدولي بالبيانات
٤. تقرير عددي
- a. اظهر تقرير جدولي إحصائي
- **فحص و علاج طفيليات الدم**
 - i. تحديد نطاق البيانات (محافظة-مركز - وحدة بيطرية)
 - ii. تحديد مواصفات البيانات (الجنس-النوع-السلالة-العمر-نوع طفيليات الدم-الفترة[من-الى])
 ١. التقارير الاحصائية الرسومية
 - a. شاشة الرسم البياني الاحصائي العددي
 ٢. التقارير النسبية
 - a. شاشة الرسم البياني الاحصائي النسبي (Bio-charts)
 ٣. تقرير تفصيلي
 - a. اظهر تقرير جدولي بالبيانات
 ٤. تقرير عددي
 - a. اظهر تقرير جدولي إحصائي
 - **فحص و علاج الأمراض التنفسية**
 - i. تحديد نطاق البيانات (محافظة-مركز - وحدة بيطرية)
 - ii. تحديد مواصفات البيانات (الجنس-النوع-السلالة-العمر-المسبب المرضي-الفترة[من-الى])
 ١. التقارير الاحصائية الرسومية
 - a. شاشة الرسم البياني الاحصائي العددي
 ٢. التقارير النسبية
 - a. شاشة الرسم البياني الاحصائي النسبي (Bio-charts)
 ٣. تقرير تفصيلي
 - a. اظهر تقرير جدولي بالبيانات
 ٤. تقرير عددي
 - a. اظهر تقرير جدولي إحصائي
 - **فحص و علاج الأمراض الجلدية**
 - i. تحديد نطاق البيانات (محافظة-مركز - وحدة بيطرية)
 - ii. تحديد مواصفات البيانات (الجنس-النوع-السلالة-العمر-المسبب المرضي-الفترة[من-الى])
 ١. التقارير الاحصائية الرسومية
 - a. شاشة الرسم البياني الاحصائي العددي
 ٢. التقارير النسبية
 - a. شاشة الرسم البياني الاحصائي النسبي (Bio-charts)
 ٣. تقرير تفصيلي
 - a. اظهر تقرير جدولي بالبيانات
 ٤. تقرير عددي
 - a. اظهر تقرير جدولي إحصائي
 - **فحص و علاج أمراض الجهاز البولي**
 - i. تحديد نطاق البيانات (محافظة-مركز - وحدة بيطرية)
 - ii. تحديد مواصفات البيانات (الجنس-النوع-السلالة-العمر-المسبب المرضي-الفترة[من-الى])

١. التقارير الاحصائية الرسومية
 - a. شاشة الرسم البياني الاحصائي العددي
٢. التقارير النسبية
 - a. شاشة الرسم البياني الاحصائي النسبي (Bio-charts)
٣. تقرير تفصيلي
 - a. اظهر تقرير جدولي بالبيانات
٤. تقرير عددي
 - a. اظهر تقرير جدولي إحصائي

٨. تقارير الحيوانات النافقة

- تحديد نطاق البيانات (محافظة-مركز- وحدة بيطرية)
- تحديد مواصفات البيانات (الجنس-النوع-السلالة-العمر-سبب النفوق- الفترة[من-الى])
 - i. التقارير الاحصائية الرسومية
 ١. شاشة الرسم البياني الاحصائي العددي
 - ii. التقارير النسبية
 ١. شاشة الرسم البياني الاحصائي النسبي (Bio-charts)
 - iii. تقرير تفصيلي
 ١. اظهر تقرير جدولي بالبيانات
 - iv. تقرير عددي
 ١. اظهر تقرير جدولي إحصائي