

بِسْمِ اللَّهِ الرَّحْمَنِ الرَّحِيمِ

سُبْحَانَكَ لَا عِلْمَ لَنَا إِلَّا مَا عَلَّمْتَنَا إِنَّكَ أَنْتَ الْعَلِيمُ الْحَكِيمُ

صَدَقَ اللَّهُ الْعَظِيمُ



المعمل المركزي لبحوث
الحشائش

نبذة عن المعمل وأهدافه

يعتبر المعمل المركزى لبحوث الحشائش من المؤسسات البحثية التابعة لمركز البحوث الزراعية بوزارة الزراعة وإستصلاح الأراضى حيث تتركز إهتماماته فى البحوث والإرشاد والتدريب بغرض تطوير ونقل التقنيات الفعالة فى مجال مكافحة المتكاملة للحشائش فى كافة الحاصلات الحقلية والبستانية والخضر والمساقى والمرابى الفرعية فى مساحة محصولية تزيد على ١٤ مليون فدان بهدف تقليل الخسائر التى تحدثها الحشائش فى الانتاج الزراعى والتي تقدر بحوالى ٣٤% من اجمالى الخسائر التى تحدث فى الأنتاج الزراعى عامة.

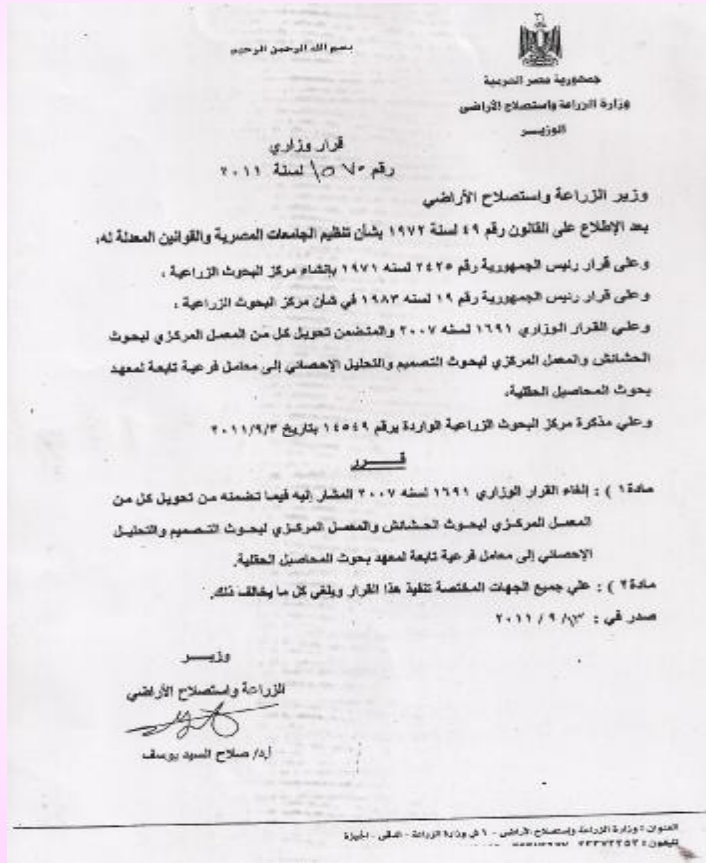


• بيان تاريخى عن المعمل منذ عام ١٩٥٠

- بدأت بحوث الحشائش فى مصر عام ١٩٥٠ كأحد أنشطة فسيولوجيا النبات .
- ثم صارت فرعا مستقلا بإسم قسم بحوث مكافحة الحشائش عام ١٩٦٤ تابعا لمصلحة الزراعة.
- تم إنشاء مركز البحوث الزراعية بالقرار الجمهورى رقم ٢٤٢٥ عام ١٩٧١ .
- تم نقل تبعية قسم بحوث مكافحة الحشائش إلى معهد بحوث وقاية النباتات عام ١٩٧١ .
- تم نقل تبعية قسم بحوث مكافحة الحشائش عام ١٩٨٧ إلى معهد بحوث المحاصيل الحقلية.
- بمناسبة مرور حوالى ٥٠ عاما على إنشاء بحوث مكافحة الحشائش فى مصر فقد تم إنشاء المعمل المركزى لبحوث الحشائش بالقرار الوزارى رقم ٢٢٤ لسنة ٢٠٠٢ تابعا لمركز البحوث الزراعية مباشرة بحيث تكون مهمته الأساسية زيادة إسهامات تخصص علوم الحشائش فى زيادة الإنتاج الزراعى



* ثم صدر قرار وزارى بتحويل المعمل المركزى لبحوث الحشائش بالقرار الوزارى رقم ١٦٩١ لسنة ٢٠٠٧ وتبعية المعمل لمعهد بحوث المحاصيل الحقلية .



* وبعودة المعمل مرة أخرى إلى وضعه الأول ونقل تبعيته من معهد بحوث المحاصيل الحقلية لمركز البحوث الزراعية بإلغاء القرار الوزارى السابق وصدور القرار الوزارى رقم ١٥٧٠ لسنة ٢٠١١ زادت أهمية الأعمال البحثية والإرشادية المنوط بها المعمل المركزى لبحوث الحشائش فى مكافحة الحشائش فى حوالى ١٥ مليون فدان محصولى تحت مختلف النظم الزراعية المصرية بهدف زيادة الإنتاج الزراعى بحوالى ٢٠% وتقليل الفاقد من المياه بحوالى ٢ مليار متر مكعب سنويا نتيجة مكافحة الحشائش .

مدير المعمل المركزى لبحوث الحشائش
أ.د "أكرم نصار" محمد السيد نصار

مديرى المعمل



أ.د. زكريا رفاعى يحيى
٢٠٠٨/٤/١١ حتى ٢٠٠٥/١٠/١٠



أ.د. حسن رسمى الوكيل
٢٠٠٥/٩/١٤ حتى ٢٠٠٤/٩/٢١



أ.د. الحسانين الشربيني حسانين
٢٠٠٢/٩/١٢ حتى ٢٠٠٢/٤/٩



أ.د. أكرم نصار محمد السيد نصار
٢٠١١/١١/٢٤ حتى الان



أ.د. محمد شمس مكي
٢٠٠٨/١٢/٢٤ حتى
٢٠١١/١١/٢٤



أ.د. مسعد محمد عبد الحميد
٢٠٠٨/١٢/٢٠ حتى ٢٠٠٨/٤/١١



مدير
المعمل
المركزي
لبحوث
الحشائش



وكيلي
المعمل
المركزي
لبحوث
الحشائش



د. حسن رسمي الوكيل
شنون البحوث

د. حسن رسمي الوكيل
شنون البحوث



د. أحمد صادق خلوصي
رئيس قسم بحوث حصر وبيئة
وقسيولوجيا الحشائش



د. هاشم محمد ابراهيم
رئيس قسم بحوث مقاومة الحشائش
في المحاصيل البستانية وجوانب
الطرق



د. زكريا رفاعي يحيى
رئيس قسم بحوث مقاومة الحشائش
في المحاصيل الحقلية

رؤساء قسم بحوث مقاومة الحشائش السابقون



د. توفيق سيف النصر
١٩٨٠ - ١٩٨٣



د. محمد كمال زهران
١٩٦٤ - ١٩٨٠



د. الحسنائين الشربيني حسنائين
١٩٩١ - ٢٠٠٢



د. محمد سعيد توفيق
١٩٨٣ - ١٩٩١

بالقرار الوزاري رقم ٢٢٤ لسنة ٢٠٠٢

د. زكريا رفاعي يحيى
رئيس قسم بحوث مقاومة الحشائش
في المحاصيل الحقلية



مدير
المعمل
المركزي
لبحوث
الحشائش



دمسعد محمد غدا الحميد
شئون البحوث

وكيلي
المعمل
المركزي
لبحوث
الحشائش



د. هاشم محمد ابراهيم
شئون الأرشاد

رؤساء الأقسام



د. أحمد صادق خلوصي
رئيس قسم بحوث حصر وبيئة
وفسيولوجيا الحشائش

د. محمد رضا مشتهري
رئيس قسم بحوث مقاومة الحشائش
في المحاصيل البستانية وجوانب
الطرق



د. محمد شمس مكي
رئيس قسم بحوث مقاومة الحشائش
في المحاصيل الحقلية

د. حسن رسمي الوكيل



مدير
المعمل
المركزي
لبحوث
الحشائش



د. زكريا رفاعي يحيى
شئون البحوث

وكيلي
المعمل
المركزي
لبحوث
الحشائش



شئون الأرشاد
د. على عبد الهادي سالم

رؤساء الأقسام



د. أحمد صادق خلوصي
رئيس قسم بحوث حصر وبيئة
وفسيولوجيا الحشائش



د. هاشم محمد ابراهيم
رئيس قسم بحوث مقاومة الحشائش
في المحاصيل البستانية وجوانب
الطرق



دمسعد محمد غدا الحميد
رئيس قسم بحوث مقاومة الحشائش
في المحاصيل الحقلية

د. محمد شمس مكي



مدير
المعمل
الفرعي
لبحوث
حشائش

رؤساء الأقسام



د. عيده عبيد أحمد إسماعيل
رئيس قسم بحوث حصر وبيئة
وفسيولوجيا الحشائش



د. معوض فض لاله إبراهيم
رئيس قسم بحوث مقاومة الحشائش
في الحاصلات البستانية وجوانب



د أكرم نصار محمد السيد نصار
رئيس قسم بحوث مقاومة الحشائش
في المحاصيل الحقلية



د. عيده عبيد أحمد إسماعيل
رئيس قسم بحوث حصر وبيئة
وفسيولوجيا الحشائش



د. عادل مصطفى غلوش
رئيس قسم بحوث مقاومة الحشائش
في المحاصيل البستانية وجوانب
الطرق



د أكرم نصار محمد السيد نصار
رئيس قسم بحوث مقاومة الحشائش
في المحاصيل الحقلية

مدير
المعمل
الفرعي
لبحوث
الحشائش



د. مسعد محمد عبد الحميد

بالقرار الوزاري رقم ١٥٧٠ لسنة ٢٠١١

د
أكرم نصار محمد السيد نصار



مدير
المعمل
المركزي
لبحوث
الحشائش

وكيل
المعمل
المركزي
لبحوث
الحشائش



شنون الأرشاد
د. عبده عبيد أحمد إسماعيل

رؤساء الأقسام



د. إبراهيم السيد سليمان
رئيس قسم بحوث حصر وبيئة
وفسيولوجيا الحشائش



د. عادل مصطفى غلوش
رئيس قسم بحوث مقاومة الحشائش في
المحاصيل البستانية والخضر وجوانب
الطرق



د عادل احمد عمران
رئيس قسم بحوث مقاومة الحشائش
في المحاصيل الحقلية



د. على أحمد شلبي
رئيس قسم بحوث حصر وبيئة
وفسيولوجيا الحشائش



د. عادل مصطفى غلوش
رئيس قسم بحوث مقاومة الحشائش في
المحاصيل البستانية والخضر وجوانب
الطرق



د عادل احمد عمران
رئيس قسم بحوث مقاومة الحشائش
في المحاصيل الحقلية



Arab Republic of Egypt
Ministry Of Agriculture And Land Reclamation

جمهورية مصر العربية

وزارة الزراعة وإستصلاح الأراضي

Agricultural Research Center

مركز البحوث الزراعية

Weed Research Central
Laboratory
9 Gamaa Street
12619 Giza

Egypt

Tel: (202) 35713240 –

(202) 35699399

Fax: (202) 35699399

Em:

anassarmen@hotmail.com

anassarmen@hotmail.com

المعمل المركزي لبحوث الحشائش
٩ ش جامعة القاهرة
الجيزة ١٢٦١٩
مصر

ت : ٣٥٧١٣٢٤٠ (٢٠٢) –

(٢٠٢) ٣٥٦٩٩٣٩٩

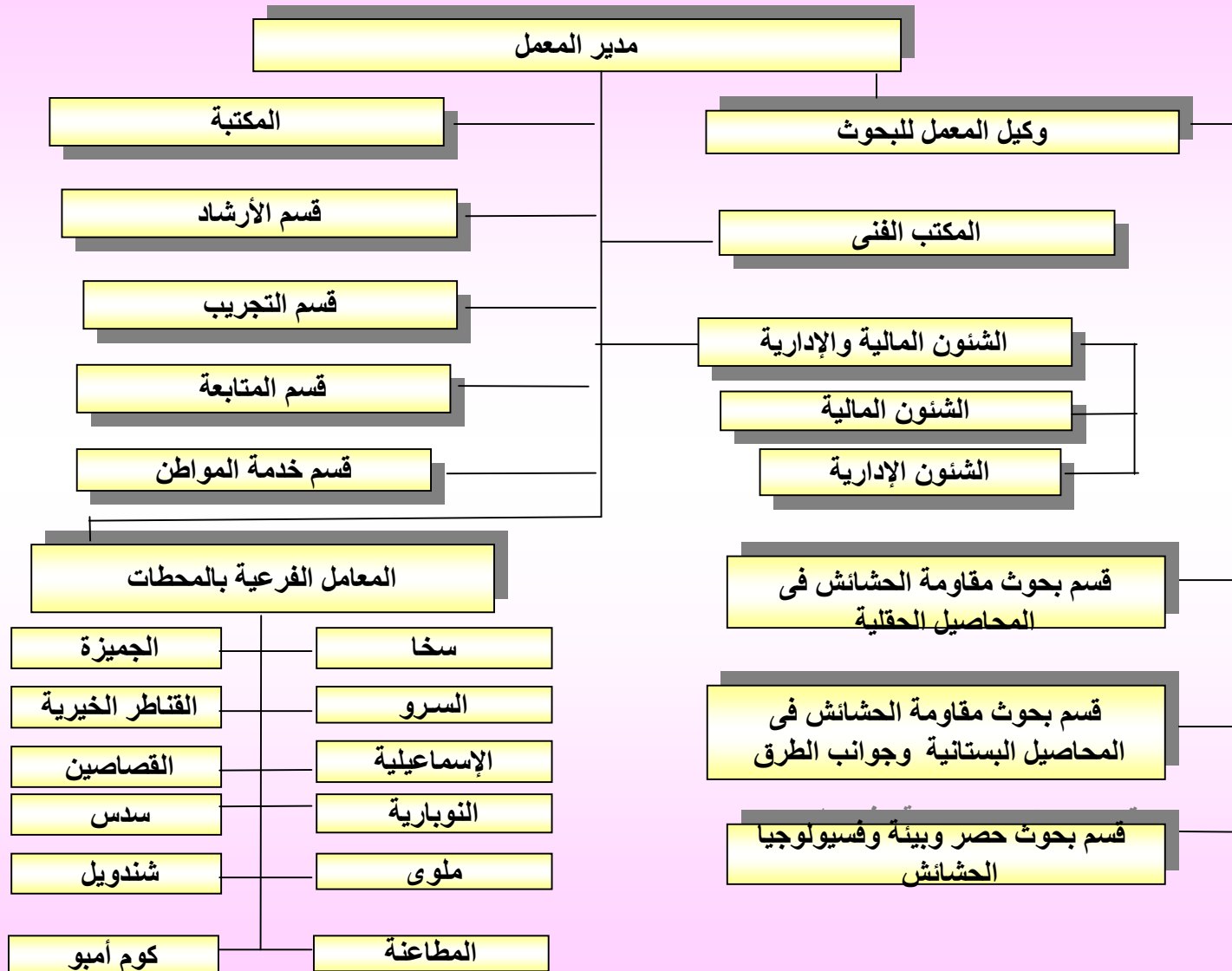
فاكس : ٣٥٦٩٩٣٩٩ (٢٠٢)

بريد إلكتروني المعمل :

wdrcl@hotmail.com



الهيكل التنظيمي للمعمل المركزي لبحوث الحشائش



بيان بأسماء السادة الكادر العام بالمعمل المركزى لبحوث الحشائش بالجيزة

م	الإسم	الوظيفة	المكان
١	السيدة/ أمال عدلى زاهى	مدير الشؤون المالية والإدارية	الجيزة
٢	السيدة/ هدى محمد عبد اللطيف	أخصائى شئون إدارية أول	الجيزة
٣	السيدة/ هويدا محمد أحمد الصعيدى	أخصائى شئون إدارية أول	الجيزة
٤	الأنسة/ عزة عطية محمد الشيمى	أخصائى شئون مالية ثانى	الجيزة
٥	السيد/ كمال محمد على	أخصائى شئون إدارية	الجيزة
٦	السيد/ مصطفى جلتانى إبراهيم	أخصائى شئون مالية ثالث	الجيزة
٧	السيدة/ عزة محمد على	أخصائى شئون إدارية ثالث	الجيزة
٨	السيدة/ صباح إمام عثمان	كاتب أول	الجيزة
٩	السيدة/ هيام حسنى حامد	كاتب ثانى	الجيزة
١٠	السيد/ صالح السيد طلحة	كاتب ثانى	الجيزة
١١	السيد/ سهير محمد عبد العليم	كاتب ثالث	الجيزة
١٢	السيد/ هانى سيد مبروك	كاتب ثالث	الجيزة
١٣	السيدة/ سوسن ناجح احمد	كاتب رابع	الجيزة
١٤	السيد/ هانى عبد التواب أحمد	كاتب رابع	الجيزة
١٥	السيد/ عبد الرازق شعبان عبد الرازق	كاتب خامس	الجيزة
١٦	السيد/ حلمى ریحان محمد عنبر	سائق ثالث	الجيزة

م	الإسم	الوظيفة	المكان
١٧	م. عبد الرحيم أحمد جاد	أخصائى زراعى ثالث	محطة بحوث المطاعنة
١٨	م. عبد العال محمد عبد الكريم	أخصائى زراعى ثالث	محطة بحوث شندويل
١٩	م. ناصر محمد عمران	أخصائى زراعى ثالث	محطة بحوث شندويل
٢٠	م. صابر أحمد عبد الآه	ثالثة	محطة بحوث شندويل
٢١	م. حسن سيد حسن	كبير أخصائين زراعيين	محطة بحوث ملوى
٢٢	م. وائل مصطفى عارف	أخصائى زراعى ثالث	محطة بحوث ملوى
٢٣	السيد/ على عبد العزيز عبد الحميد	فنى زراعى ثالث	محطة بحوث ملوى
٢٤	م سلوى محمد أحمد عبد الرحمن	كبير أخصائين زراعيين	محطة بحوث سدس
٢٥	م. مسلم عبد السلام أحمد	أخصائى زراعى ثانى	محطة بحوث سدس
٢٦	السيد/ محمد حمد الله عبد اللطيف	عامل زراعى	محطة بحوث سدس
٢٧	م. هشام محمد السيد عليان	أخصائى زراعى ثالث	محطة بحوث الإسماعيلية
٢٨	م. عزت عبد العظيم أحمد	أخصائى زراعى أول	محطة بحوث القناطر الخيرية
٢٩	السيد/ هلال عبد الصبور السيد	فنى هندسى ثالث	محطة بحوث النوبارية
٣٠	د. محمد عماد زكى أحمد قنبيير	أخصائى زراعى ثانى	محطة بحوث الجميزة

محطة بحوث الجميزة	سائق ثالث	السيد/ أحمد أحمد أحمد ابو العلا	٣١
محطة بحوث سخا	أخصائى شئون إدارية ثالث	م. سامر سعد على	٣٢
محطة بحوث سخا	فنى زراعى رابع	السيدة/ أسماء عوض أحمد البقرى	٣٣
محطة بحوث سخا	كاتب رابع	السيدة/ سميرة على عبد العزيز	٣٤
محطة بحوث سخا	كاتب رابع	السيدة/ نجلاء شتا منصور	٣٥
محطة بحوث سخا	كاتب رابع	السيدة/ سهام على محمد الكومى	٣٦
محطة بحوث سخا		السيدة/ هويدا محمد بدير	٣٧
محطة بحوث سخا	عامل زراعة سادس	السيد/ يونس محمد يونس	٣٨
محطة بحوث سخا	خدمات معاونة سادس	السيدة/ هنيات محمد الشوادفى	٣٩

بيان بأسماء السادة الكادر العام بالمعمل المركزى لبحوث الحشائش

م	الإسم	الوظيفة	المكان
١	م. سارة مسعد محمود	ب زراعة	الجزيرة
٢	السيد/علاء عبد الرحمن هلال	ب تجارة	الجزيرة
٣	الأنسة/ فاطمة محمود على عامر	ب خدمة إجتماعية	الجزيرة
٤	الأنسة/ غادة فتحى عبد الحميد	ب تجارة	الجزيرة
٥	السيدة/ أمل ريحان محمد	دبلوم تجارة	الجزيرة
٦	السيد/ أكرم طارق السيد	ثانوية عامة	الجزيرة
٧	الأنسة / ولاء جمال	ثانوية عامة	الجزيرة
٨	السيد/ أحمد جميل	ب تجارة – إدارة أعمال	الجزيرة
٩	السيد/ قطب محمود الحلقاوى	فوق السن	الجزيرة
١٠	السيد/ داود عبد ربه داود	فوق السن	الجزيرة
١١	السيد/ أسامة أحمد محمود	عامل	شندويل
١٢	م. أحمد عبد المنعم عمر	ب زراعة	أسيوط
١٣	السيد/ حمد الله عبد اللطيف فايد	عامل	سدس
١٤	السيدة/ سهير عبد العزيز احمد		سحا
١٥	السيد/ طارق السعيد داود		سحا
١٦	السيد/ أحمد عبد السلام أحمد		
١٧	السيد/ مديحة محمد عبد الصمد		
١٨	السيد/ مصطفى رمضان خضرى	عامل	الإسماعيلية
١٩	السيدة/ شادية ابو النجا أحمد	عاملة	الإسماعيلية

كشف بأسماء السادة رؤساء البحوث

م	الاسم	الدرجة	الوظيفة	المكان
١	أ.د. أكرم نصار محمد السيد نصار	رئيس بحوث	مدير المعمل	الجزيرة
٢	أ.د. محمد شمس مكي	رئيس بحوث	رئيس بحوث	الجزيرة

كشف بأسماء السادة الباحثين

م	الاسم	الدرجة	الوظيفة	المكان
١	د. عبده عبيد أحمد إسماعيل	باحث أول	وكيل المعمل لشئون الإرشاد والتدريب	الجزيرة
٢	د. عادل مصطفى عبد العال غلوش	باحث أول	رئيس قسم مكافحة الحشائش فى المحاصيل البستانية والخضر	سحا
٣	د. عادل أحمد عمران	باحث أول	رئيس قسم مكافحة الحشائش فى المحاصيل الحقلية	شندويل
٤	د. إبراهيم السيد إبراهيم سليمان	باحث أول	رئيس قسم الفلوا والحصر والتصنيف	سحا
٥	د/ رشدى محمد حسن	باحث أول		السرو

كشف بأسماء السادة الباحثين

م	الاسم	الدرجة	المكان
١	د/ جلال محمد عبد الحميد	باحث	السرو
٢	د/ عبد الرافع رمضان محمد	باحث	الجميزة
٣	د/ أشرف محمد فضل الله	باحث	القناطر الخيرية
٤	د/ احمد مصطفى حسنين	باحث	سدس
٥	د/ عزة السيد احمد خفاجي	باحث	سحا
٦	د/ رمضان احمد موسى	باحث	السرو
٧	د/ خالد عباس أبو زيد	باحث	النوبارية
٨	د/ منصور خميس معتوق	باحث	النوبارية
٩	د/ أحمد عبد المنعم طه	باحث	الجميزة
١٠	د/ مها فهيم العناني	باحث	الجميزة
١١	د/ سعيد ضاحي محمد	باحث	الجميزة

كشف بأسماء السادة مساعدي الباحثين

م	الاسم	الدرجة	المكان
١	م/ أسامه ماهر محمود	باحث مساعد	ملوى
٢	م/ إيناس محمد كامل محمد	باحث مساعد	الجميزة
٣	م/ إيناس مصطفى محمد المنوفى	باحث مساعد	الجميزة
٤	م/ رشا جمال محمد أبو الحسن	باحث مساعد	الجميزة
٥	م/ مي حسين محمد العطار	باحث مساعد	الجميزة
٦	م / ريم عبد الله أحمد	باحث مساعد	سحا
٧	م/ على على حسن شرشر	باحث مساعد	سحا

كشف بأسماء السادة رؤساء البحوث المتفرغين بالمعمل

م	الاسم	الدرجة	المكان
١	أ.د. حافظ طه عفيفي المرصفي	رئيس بحوث متفرغ	الجيزة
٢	أ.د. توفيق سيف النصر	رئيس بحوث متفرغ	سحا
٣	أ.د. الحسانين الشربيني حسانين	رئيس بحوث متفرغ	الجيزة
٤	أ.د. محمد عبد الحميد برهومة	رئيس بحوث متفرغ	الجيزة
٥	أ.د. احمد صادق عثمان	رئيس بحوث متفرغ	الجيزة
٦	أ.د. هاشم محمد محمد ابراهيم	رئيس بحوث متفرغ	الجيزة
٧	أ.د. زكريا رفاعي يحيى	رئيس بحوث متفرغ	الجيزة
٨	أ.د. محمد رضا مشتهري	رئيس بحوث متفرغ	الجيزة
٩	د. صفوت ابراهيم عطا الله	باحث أول متفرغ	الجيزة
١٠	د. اسامة بشير ناصف	باحث أول متفرغ	الصباحية
١١	د. معوض فضل الله ابراهيم	باحث أول متفرغ	الجيزة
١٢	د. محمود احمد شعبان	باحث متفرغ	النوبارية
١٣	د. ابراهيم الدسوقي محمد الاكل	باحث متفرغ	الجيزة
١٤	د. محمد صالح صادق الطيب	باحث متفرغ	كوم أمبو

قسم بحوث مقاومة الحشائش فى المحاصيل الحقلية

إجراء البحوث الأساسية والتطبيقية لطرق مكافحة الحشائش المختلفة لمختلف المحاصيل الحقلية وهى القمح فى ٢,٥ مليون فدان والقطن فى مساحة ٧٥٠ ألف فدان والأرز فى مساحة ١,٣ مليون فدان والقصب وبنجر السكر فى مساحة ٠,٥ مليون فدان وغيرها مع توليد حزم توصيات للمكافحة المتكاملة للحشائش المختلفة لكل محصول .

دراسة الخسائر التى تحدثها الحشائش فى إنتاجية هذه المحاصيل نتيجة المنافسة أو التطفل للعمل على سلامتها .
نقل التكنولوجيا المتحصل عليها من أجهزة المكافحة والارشاد الزراعى بالوزارة وكذا جمهور المزارعين .



قسم بحوث مقاومة الحشائش فى المحاصيل الحقلية

نقل التكنولوجيا المتحصل عليها من البحوث التطبيقية الى كل من اجهزة مكافحة والارشاد الزراعى وأخصائيو الحشائش بمديريات الزراعة بالوزارة وكذلك جمهور المزارعين من خلال البرامج التدريبية والحقول الارشادية فى أهم المحاصيل الحقلية .

- وحدة بحوث مكافحة المتكاملة للحشائش فى محاصيل الحبوب .
- وحدة بحوث مكافحة المتكاملة للحشائش فى المحاصيل البقولية والاعلاف .
- وحدة بحوث مكافحة المتكاملة للحشائش فى المحاصيل السكرية .
- وحدة بحوث مكافحة المتكاملة للحشائش فى القطن و محاصيل الألياف
- وحدة بحوث مكافحة المتكاملة للحشائش فى المحاصيل الزيتية والمحاصيل الأخرى



ثانيا : قسم بحوث مقاومة الحشائش فى المحاصيل البستانية والخضر وجوانب الجسور والمصارف والترع.

إجراء البحوث الأساسية والتطبيقية لطرق مكافحة الحشائش خصوصا الحشائش المعمرة والمتطفلة والتي تؤثر على إنتاجية محاصيل الموالح والعنب والفاكهه ذات النواة الحجرية والبطاطس والطماطم والبسلة وغيرها من الخضر والتي تعتمد بذرجة أقل على استخدم المبيدات والمحافظة على البيئة . نقل التكنولوجيا المتحصل عليها إلى الأجندة التنفيذية من مرشدين ومكافحة ومزارعين .



* اجراء البحوث الاساسية لمكافحة الحشائش فى النباتات الطبية والعطرية والزينة وجوانب الطرق والمصارف والمساقى الفرعية (٢ مليون فدان) .
عمل حزم توصيات للمكافحة المتكاملة للحشائش تتناسب مع كل محصول بستانى او خضر او زينة والحشائش الموجودة على جوانب الطرق والمصارف والمرابى الفرعية .
تقييم فاعلية مبيدات الحشائش فى مختلف المحاصيل البستانية والخضر طبقا لبروتوكولات تجريب مبيدات الحشائش بوزارة الزراعة واصدار التوصيات الخاصة بذلك .
دراسة الخسائر التى تحدثها الحشائش فى انتاجية هذه المحاصيل .

نقل التكنولوجيا المتحصل عليها من البحوث التطبيقية الى كل من اجهزة مكافحة والارشاد الزراعى واهصائيو الحشائش بديريات الزراعة وكذا جمهور المزارعين من خلال برامج التدريب والحقول الارشادية فى اهم المحاصيل البستانية والخضر والزينة وغيرها .

- وحدة بحوث مكافحة المتكاملة للحشائش في محاصيل الفاكهة (الموالح - العنب - الفاكهة - الموز - المانجو).
- وحدة بحوث مكافحة المتكاملة للحشائش في محاصيل الخضر (طماطم - بطاطس - بصل - قرعيات)
- وحدة بحوث مكافحة المتكاملة للحشائش في النباتات الطبية والعطرية و الاشجار الخشبية .
- وحدة بحوث مكافحة المتكاملة للحشائش على جوانب الطرق والجسور والمصارف والحشائش المائية.



ثالثا: قسم بحوث حصر وبيئة وفسولوجيا الحشائش

إجراء البحوث الأساسية والتطبيقية الخاصة بعمل خرائط للحشائش وتوزيعاتها في حقول المحاصيل المختلفة والتنبؤ بمشاكل الحشائش والعمل على علاجها قبل استفحال مشاكلها كما هو متبع الآن في النموذج الناجح لمكافحة حشيشة الزمير في القمح بعمل خرائط الانتشار الزمير في المحافظات المختلفة وإجراء مكافحة له في المناطق المصابة مما ساعد على تقليص هذه المشكلة بدرجة كبيرة وتوفير استخدام المبيدات بشكل ملموس.

تقييم فاعلية مبيدات الحشائش طبقا لبروتوكولات تقييم فاعلية مبيدات الحشائش لوزارة الزراعة واصدار التوصيات الخاصة بذلك .

إجراء الدراسات على إنبات بذور الحشائش ومواعيد ظهورها ونموها وعلاقتها بالظروف البيئية المختلفة من درجات حرارة وإضاءة وغيرها .

إجراء الدراسات على مخزون بذور الحشائش بلتربة وكيفية تقليله .

إجراء البحوث طويلة المدى عن دور الدورات الزراعية في مكافحة الحشائش .

دراسة طبيعة التداخل بين الحشائش والمحاصيل المختلفة مثل ظواهر
المنافسة والأيلوباسي والتطفل .
إنشاء معاشب الحشائش بالمحافظات المختلفة .
دراسة علاقة الحشائش بالاصابات الحشرية والمرضية .
دراسة درجة تلوث تقاوى المحاصيل ببذور الحشائش .





معالجة المعمل الفرعي للحشائش بسخا



معالجة المعمل الفرعي للحشائش بسنس



المعالجة بالجيزة





يشتمل القسم على ثلاث وحدات بحثية هي :

وحدة بحوث الحصر والتصنيف والمعاشب ويقوم بإجراء البحوث الخاصة بتحديد الحشائش المنتشرة بالمحاصيل المختلفة وتصنيفها النباتي وعمل عينات مرجعية ورسم خرائط لانتشار الحشائش وعمل معاشب لها وتوفير قواعد بيانات عن الحشائش المنتشرة في مختلف المناطق الجغرافية في مصر .
وحدة بيئة وفسولوجيا الحشائش حيث يقوم بإجراء البحوث الخاصة بالتنافس والتطفل والأليوباسي وتكاثر وانتشار الحشائش ومخزون بذور الحشائش في التربة وتقدير الخسائر التي تحدثها الحشائش .
وحدة بحوث الحشائش المتطفلة مثل الحامول والهالوك

الحامول



الهالك



وحدة الحاسب الآلي لتحليل وعمل قواعد البيانات المختلفة وأعداد البرامج الخاصة بمكافحة الحشائش



المكتبة



إتصاصات المعامل الفرعية

تقوم المعامل الفرعية بالمحطات البحثية بتنفيذ البرامج البحثية ونقل التكنولوجيا إلى الأجهزة الإرشادية والمكافحة والزراع بالمحافظات التابع لها المعامل وهي كما يلي:

- شمال الدلتا (معمل الحشائش بمحطى سخا والسرو).
- وسط الدلتا (معمل الحشائش بمحطة بحوث الجميزة) .
- شرق الدلتا (معمل الحشائش بمحطى بحوث الاسماعيلية والقصاصين).
- جنوب الدلتا (معمل الحشائش بمحطة بحوث القناطر الخيرية) .
- مصر الوسطى (معمل الحشائش بمحطة بحوث سدس وملوى) .
- مصر العليا (معمل الحشائش بمحطة بحوث شندويل) .
- الأراضى الجديدة بالنوبارية (معمل الحشائش بمحطة بحوث النوبارية) .

الإجازات :-

- Ø إعداد التوصيات الفنية لمكافحة الحشائش سنويا في المحاصيل الحقلية والبستانية والجسور والمصارف وإصدار النشرات الإرشادية الخاصة بها.
- Ø تقدير الخسائر التي تحدثها الحشائش في المحاصيل المختلفة وتحديد الحد الاقتصادي والخرج لها.
- Ø إصدار كتاب IPM لمكافحة الحشائش في المحاصيل الشتوية.
- Ø إصدار دليل مكافحة الحشائش للمحاصيل المختلفة
- Ø إنشاء ثلاثة معاشب للحشائش بمحطة الجيزة - سخا- سدس.
- Ø حصر وتعريف وتصنيف الحشائش السائدة في المحاصيل الشتوية وعمل خرائط تبين توزيعاتها في مختلف محافظات مصر.
- Ø فحص العينات المرسله من الحجر الزراعي من شحنات القمح والذرة المستوردة لتقدير نسب بذور الحشائش السامة والخبثية المختلطة بها وتقدير مخاطر الحشائش.
- Ø المشاركة في عمل برامج نظم خبيرة للتعرف على بذور الحشائش المتطفلة.
- Ø عمل برنامج باستخدام Image analysis
- Ø عمل البصمة الوراثية لجنس الحامول.

- * Receiving of randomly taken grain samples prepared by the Central Administration of Plant Quarantine (CAPQ) affiliated to the Ministry of Agriculture and Land Reclamation (MoLAR).



إستلام العينة من الحجر الزراعى

مختومة

- * **Homogenizing of received samples and preparation of a representative sample of 1 kilogram for laboratory investigation.**





*** Mechanical separation of weed seeds in the representative samples using different sieves according to seed size.**



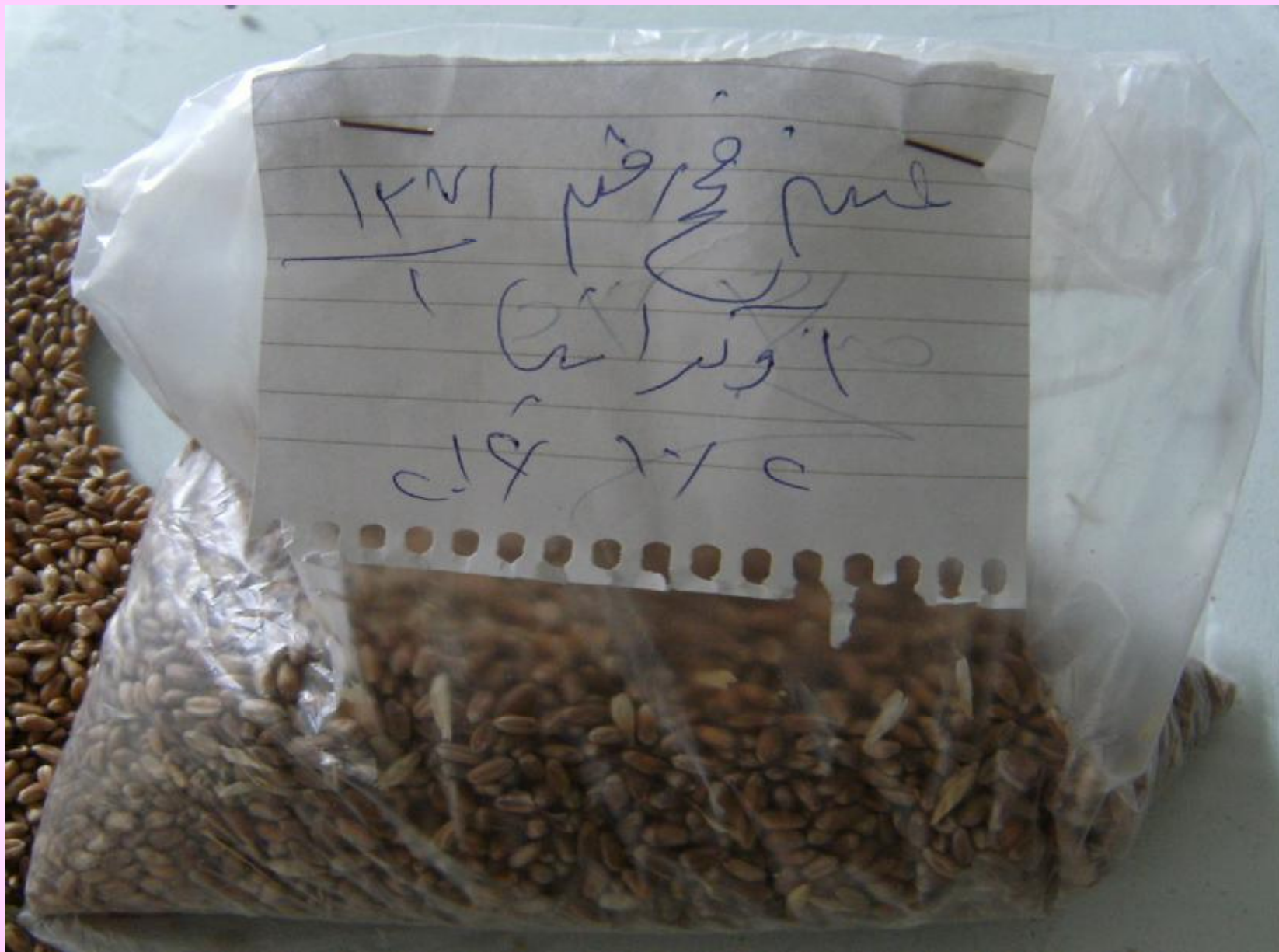
Inspection and identification of weed seed using video microscope and determination of their physical proprieties e.g. shape, size and colour etc.

Characterization of examined weed seeds and identification of their species according to weed seed catalogues.

Grain samples that contain certain weed species seeds e.g. *Ambrosia* or *Agrostimme* are clearly rejected according to the Ministerial decree no. 426 for the year 2009; until new mechanical screening confirm that newly taken samples are *Ambrosia* –free. Other toxic weeds e.g. *Agrostimme* and *Saponaria* are investigated through the Egyptian Ministry of Health.



- * **Weed seeds for already existed weeds in Egypt e.g. Wild Oat\, *Convolvulus arvensis* and *Lolium sp.* Should not exceed the permissible level (25 seed/kg) otherwise, additional mechanical screening must be applied at the port territory and newly representative samples should be re-taken for re-investigation according to the previous applied procedures.**
- * **Finally, the Central Administration of Plant Quarantine (CAPQ) is notified with the reported results within the next 24 hours.**



فصل بذور الحشائش والتعرف عليها الخطوة الأولى : فحص العينات وفصل البذور الغريبة

بذور برسيم ملوثة ببذور الحشائش والحامول



حبوب قمح ملوثة ببذور الحشائش



تابع الأجهزة المستخدمة لفصل وفحص بذور الحشائش في المستوردات النباتية: -



جهاز تدريج بذور الكترونى

خليط بذور الحشائش



الأجهزة المستخدمة لفصل وفحص بذور الحشائش في المستوردات النباتية: -

فيديو ميكروسكوب







Ministry of Agriculture & Land Reclamation.

وزارة الزراعة واستصلاح الأراضي.

Agricultural Research Center.
Weed Research Central Laboratory.
9 El-Gamaa Street, Giza 12619, Egypt.

مركز البحوث الزراعية.
المعمل المركزي لبحوث الحشائش
٩ ش الجامعة - جيزة ١٢٦١٩.

السيد الأستاذ الدكتور /

رئيس الإدارة المركزية للحجر الزراعي

تحية طيبة وبعد ...

بالإشارة إلى نتيجة فحص عينة القمح رقم ١٢٧١ بتاريخ ١٠/١٠/٢٠١٢
والمورد الأصلي لها أوكراينا

نحيط علم سيادتكم بالآتي :-

أولاً : نسبة الحشائش الحجرية الضارة بالثروة الزراعية هي :

١ بذرة / ١ كجم . نسبة ١٠٠٪

ثانياً : نسبة حشيشة الإمبروزيا هي :

١ بذرة / ١ كجم . نسبة ١٠٠٪

وتفضلوا بقبول فائق التحية والإحترام ...

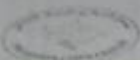
تحريراً في ١٠/١٠/٢٠١٢

مدير المعمل المركزي لبحوث الحشائش

أ.د. "أكرم نصار" مساعد السيد نصار

Tel: ٣٥٧١٣٢٤٠ Fax: (٠٢) ٣٥٦٩٩٣٩٩

ت : ٣٥٧١٣٢٤٠ فاكس (٠٢) ٣٥٦٩٩٣٩٩



Ministry of Agriculture & Land Reclamation.

Agricultural Research Center,
Weed Research Central Laboratory,
9 El-Gamaa Street, Giza 12619, Egypt.

وزارة الزراعة واستصلاح الأراضي.

مركز البحوث الزراعية
المعمل المركزي لبحوث الحشائش
9 من الجامعة - جيزة ١٢٦١٩.

السيد الأستاذ الدكتور / رئيس الإدارة المركزية للحجر الزراعي

تحية طيبة وبعد..

بالإشارة إلى طلب فحص بذور الحشائش الحجرية الضارة بالثروة الزراعية في عينة رقم ١٣٧١ / بتاريخ ٢٠١٢م المورد الأصلي لها أوتراشيا تحيط سيادتكم علما بالنتائج التالية :-

م	اسم الحشائش المتواجده في مصر	عدد البذور / كجم	اسم الحشائش الغير متواجده في مصر	عدد البذور / كجم
١	الصامه (<i>Lolium spp.</i>)	٣ بذور	امبروزيا (<i>Ambrosia artemisiifolia</i>)	—
٢	الزيمير (<i>Avena spp</i>)	٢ بذور	امبروزيا (<i>Ambrosia trifida</i>)	—
٣	العليق (<i>Conyulus arvensis L.</i>)	—	كتايس (<i>Cannabis spp</i>)	—
٤	البلاجونيم (<i>Polygonum salicifolium</i>)	—	(<i>Crotalaria spectabilis</i>)	—
٥	فجل برى (<i>Raphanus raphanistrum</i>)	—		
٦	بحريج (<i>Vicia monantha</i>)	—		
٧	عرف الديك (<i>Amaranthus ascendens</i>)	—		
٨	الزرييح (<i>Chenopodium album</i>)	—		
٩	الكبير (<i>Brassica spp.</i>)	—		
١٠	كالاستيجا (<i>Calystegia sepium</i>)	—		
	الاجمالي عدد البذور / كجم	٥ بذور	الاجمالي عدد البذور / كجم	١٠ بذور

وتسجيل نتيجة الفحص المرسله لسيادتكم للحشائش الحجرية فقط المذكورة بقرار لجنة الحجر الزراعي في ٢٠٠٣/١١/١٥ وهي ١- الصامه ، ٢- الزيمير ، ٣- العليق وما يستجد من حشائش سامه او خبيثه هذا على الا يزيد عدد هذه البذور في الكيلو الواحد عن ٢٥ بذرة وان تكون نسبه بذور حشيشة الامبروزيا صفر وما يزيد على ذلك يتم التخلص منه بالغرباله ، ويذكر في طلب الفحص كافة انواع الحشائش الموجوده بالعينه للعلم والحفظ .

وتفضلوا بقبول فائق الاحترام والتقدير ..

يعتمد ..
المعمل المركزي لبحوث الحشائش
رئيس مجلس إدارة الوحدة

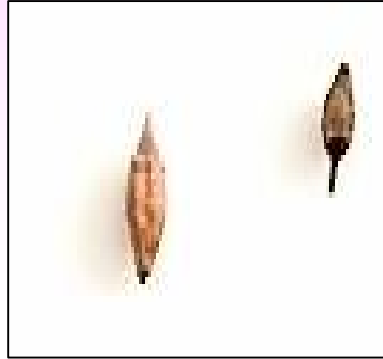
مركز البحوث الزراعية
رقم الحساب : ٠١٠٠٥٠٠١٢٢ / ٠

أ.د "أكرم نصار" محمد السيد نصار

غرف الإنبيات: -



إختبار حيوية وأنبات بذور بعض الحشائش التي وردت في مستوردات الأعلاف



٢ - مراحل نمو الحشيشة *Paspalum paspaloides*







Thanks For All