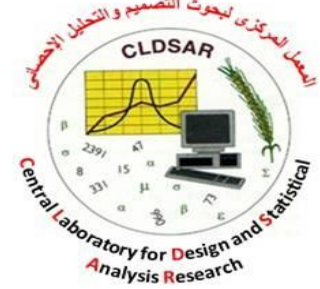
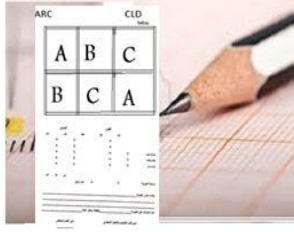


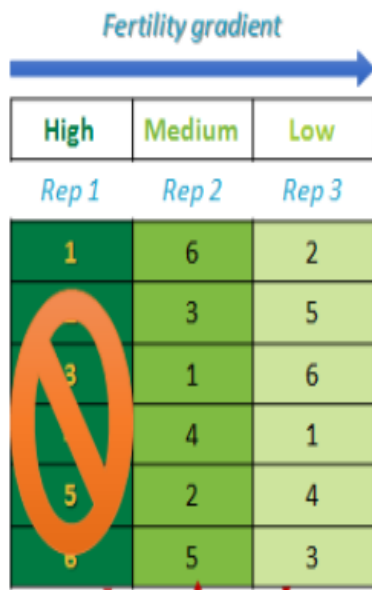
قسم بحوث التصميم واعداد البرامج



الدورات التدريبية المعمل المركزي لبحوث التصميم والتحليل الاحصائي

قسم بحوث التصميم واعداد البرامج

عنوان الدورة	اساسيات تصميم وتحليل التجارب الزراعية باستخدام برنامج (SPSS/ Minitab/ GenStat/ R/ Mstat-C) او برامج مفتوحة المصدر (Online)
توصيف الدورة	<p>ينظم المعمل المركزي لبحوث التصميم والتحليل الاحصائي هذه الدورة التدريبية لتعريف المشاركين بالاسس والمصطلحات الاحصائية وكيفية اقامة التجربة الزراعية باختلاف اماكن الدراسة (معمل/حقل/ تربة/ماء..الخ) وكذا باختلاف مواد وعوامل التجربة والهدف منها.</p> <p>أهداف ومحتوى الدورة</p> <p>الهدف الأساسي هو تزويد المشاركين بالمعرفة والمهارات اللازمة لاختيار التصميم المناسب لرفع وتحسين دقة التجارب من خلال:</p> <p>تأهيل طلاب الجامعات للدخول لسوق العمل بعد التخرج</p> <p>رفع مهارة المهندسين الزراعيين والباحثين بالمركز في تصميم التجارب الزراعية تصميميا صحيحا باستخدام حزم البرامج الاحصائية المتطورة.</p> <p>المستفيدون من الدورة</p> <p>تستهدف الدورة شريحة واسعة من العاملين في القطاع الزراعي الاكاديمي والتطبيقي، بما في ذلك المهندسين الزراعيين، والباحثين، وطلاب الجامعات، والخريجون الجدد، والتعاون مع المنظمات الحكومية (مثل الفاو)، والشركات الزراعية العاملة في انتاج التقاوي لرفع دقة تقييم الاصناف. حيث يعتمد التدريب على مزيج من المحاضرات التفاعلية، والمناقشات، بالإضافة إلى عرض الامثلة العلمية والعملية لضمان التطبيق الفعال للتصاميم.</p>

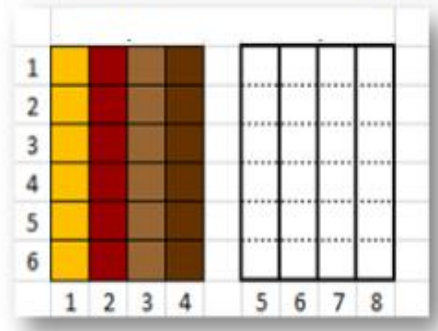


Total number of treatments

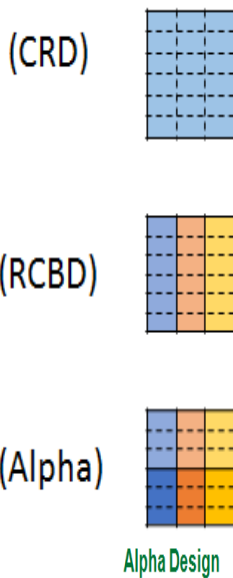
Field homogeneity

Plot size

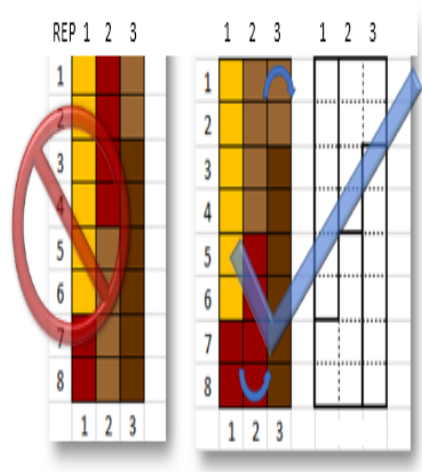
Field layout (i.e., rows & columns)



Randomized Complete Block Design (RCBD)

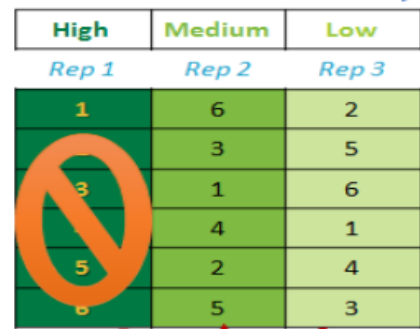


Treatments distribution



Layout Information

Fertility gradient



{1, 2, 3, 4, 5, 6}
Treatments

Sample vs. Replication

Rep	Block	Plot
1	1	1
1	1	:
1	1	6
1	2	7
1	2	:
1	2	12
1	3	13
1	3	:
1	3	18
1	4	19
1	4	:
1	4	24

Rep	Block	Col	Row	Plot
1	1	1	1	1
1	1	1	:	:
1	1	1	6	6
1	2	2	6	7
1	2	2	:	:
1	2	2	1	12
1	3	3	1	13
1	3	3	:	:
1	3	3	6	18
1	4	4	6	19
1	4	4	:	:
1	4	4	1	24

